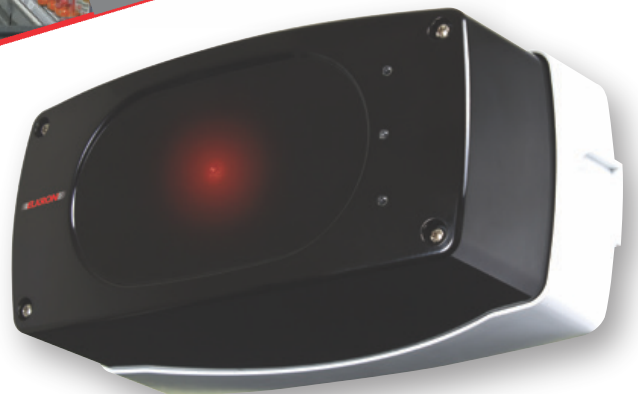
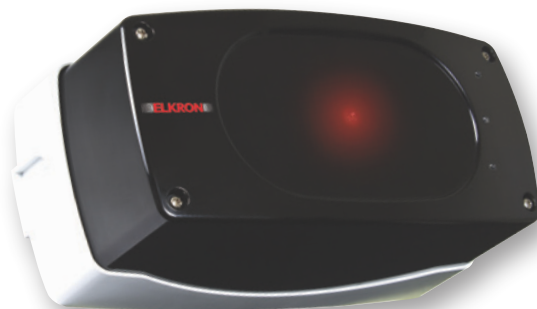


DETECTOR LINEAR DE FUMO

ELKRON

→ DETECTORES LINEARES
DE FUMOS

FL100 | FLR100



ELKRON



- Ideais para edifícios históricos e aplicações no setor terciário e serviços
- Certificado EN54
- Compatível com sistemas convencionais e analógicos
- Simples de se instalar e calibrar
- Compensação óptica automática
- Alcance até 150 metros

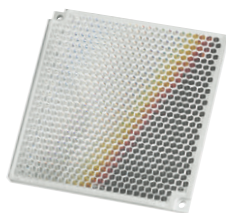


TODA A TECNOLOGIA ESTÁ DISPONIVEL

Detetores com reflexão Tx+Rx
para permitir qualquer tipo de operabilidade.



> Detetor



> Refletor

Detetor Tx+Rx FL100

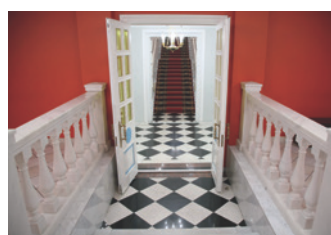
O detetor Tx+Rx é específico para proteger edifícios como armazenagem, cinemas e teatros, supermercados e áreas com elevada concentração de pessoas. O princípio de funcionamento é baseado, de forma semelhante aos detetores por reflexão, no controle da intensidade luminosa do raio infravermelho que intercorre entre dois pontos. Neste caso um unidade de transmissão interage com uma unidade de recepção, permitindo uma extensão da alcance até 150 metros.



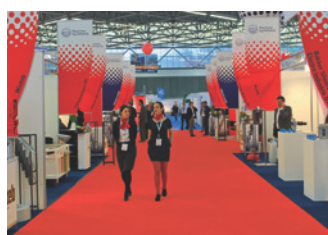
> Museus



> Igrejas



> Edifícios históricos



> Feiras

Detetor por reflexão FLR100

O detetor por reflexão é ideal para proteger museus, igrejas, edifícios históricos e espaços expositivos. Pode funcionar até 50 metros. O seu funcionamento baseia-se na interação entre o detetor e o refletor entre os quais intercorre um raio infravermelho. O fumo presente no ambiente determina uma diminuição da intensidade do raio. Quando a intensidade do raio cai abaixo de um valor crítico, o alarme dispara. Junto com este modelo podem ser utilizados os refletores RIFLE20, RIFLE50 e RIFLE100 que suportam respetivamente alcances até 20, 50 e 100 metros.



AMBOS OS DETETORES POSSUEM:

- 3 indicadores LED
- 2 display com sete segmentos
- um relé de mal funcionamento
- dois relé de pré-alarme e alarme
- uma conexão convencional

UMA LINHA IDEAL PARA O INSTALADOR

A versatilidade dos detectores de fumos Elkron ampliam as possibilidades e simplificam a instalação.

- **Alinhamento e calibração rápida:**

A eletrônica e a lente estão posicionadas sobre uma base almofada (fig1) que permite encontrar rapidamente o acerto de alinhamento com a unidade Rx. A fixação no acerto ideal é permitida agindo em três dados hexagonais (D1, D2 e D3). A calibração acontece automaticamente através da regulação do amplificador de recepção para obter um sinal de referência válido e constante no ar.

- **Compensação óptica automática:**

As unidades Rx e Tx executam automaticamente, cada 15 minutos, procedimentos de compensação da redução fisiológica da intensidade luminosa que pode ser devida ao depósito de lixo ou a pequenos desalinhamentos mecânicos.

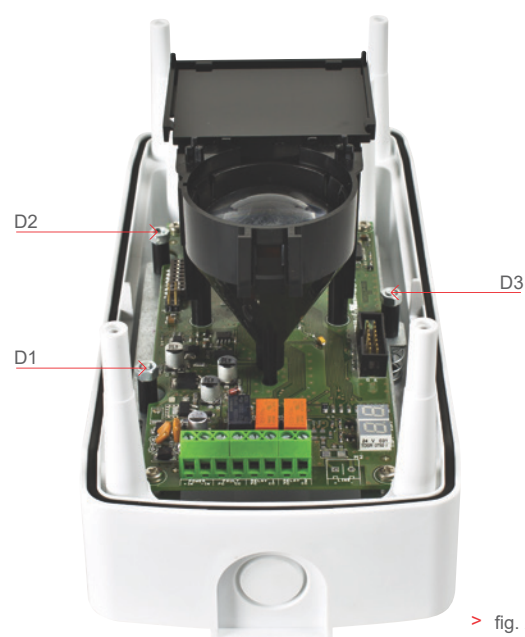
- **Conselhos para a instalação:**

A instalação e o posicionamento dos dispositivos devem acontecer no respeito das normas vigentes. No nível técnico, precisa observar algumas precauções:

1. Parede sem movimentações, vibrações ou suportes metálicos
2. Nenhuma superfície lucida, espelho ou vidro em proximidade dos dispositivos
3. Nenhum obstáculo na frente do dispositivo por cerca 50 cm
4. Pelo menos 30 cm de distância do forno
5. Instalação na altura máxima em tetos inclinados
6. Máximo 15 metros entre um dispositivo e o outro



fig. 1



> fig. 2

CARACTERÍSTICAS TÉCNICAS



	FL100 cod. 80IL7800121	FLR100 cod. 80IL7900121
Topologia detector linear de fumos	Tx + Rx	Com Refletor
Tensão de alimentação @24Vdc	10,8 ÷ 26,8Vdc	10,8 ÷ 26,8Vdc
Consumo em repouso @ 24Vdc	55mA	55mA
Consumo em repouso @ 12Vdc	45mA	45mA
Consumo em alarme @ 24Vdc	60mA	50mA
Consumo em alarme @ 12Vdc	50mA	40mA
Consumo em falha @ 24Vdc	45mA	35mA
Consumo em falha @ 12Vdc	40mA	30mA
Limiares de obscurecimento de pré-alarme	20%, 25%, 30%, 35%	20%, 25%, 30%, 35%
Limiar de obscurecimento de alarme	35%	35%
Distância mínima de operação	5 metros	5 metros
Distância máxima de operação	150 metros	100 metros
Comprimento de onda do feixe transmitido	890nm	890nm
Tolerância ao desalinhamento do feixe	±1°	±1°
Relé de pré-alarme 1A, 30Vdc carga resistiva, contato NA/NC selecionável via jumper	Sim	Sim
Relé de alarme 1A, 30Vdc carga resistiva, contato NA/NC selecionável via jumper	Sim	Sim
Relé de falha 1A, 30Vdc carga resistiva, contato NA/NC selecionável via jumper	Sim	Sim
Linha convencional - range tensão de ingresso	10 ÷ 20Vdc	10 ÷ 20Vdc
Linha convencional - consumo em condição de pré-alarme	20mA @ 20Vdc	20mA @ 20Vdc
Linha convencional - consumo em condição de alarme	40mA @ 20Vdc	40mA @ 20Vdc
Linha convencional - duração de reset	200mS	200mS
Temperatura de operação	(-10 ± 3)°C ÷ (55 ± 2)°C	(-10 ± 3)°C ÷ (55 ± 2)°C
Umidade relativa	(93 ± 3)%	(93 ± 3)%
Grau de proteção	IP55	IP55
Dimensões (LxHxP)	248 x 122 x 120 mm	248 x 122 x 120 mm
Peso	900g	900g
Certificado	EN54 parte 2, N. 1293-CPR-0407	EN54 parte 2, N. 1293-CPR-0406