

BOTONEIRA

Uma atuação rápida na sinalização de um incêndio pode evitar uma situação catástrofe. Para tal, as Botoneiras de Acionamento Manual FIREWALL-PB oferecem uma interface simples e intuitiva, sendo a transmissão do alerta à Central imediata.

Concebidas para sistemas convencionais de detenção de incêndios estão disponíveis em dois modelos de atuação: tipo A e tipo B. E podem ser configuradas para sistemas de incêndio ou de intrusão.

A Botoneira de vermelho sóbrio combina a sua versatilidade de montagem com um design simples e elegante, elemento diferenciador e de valor acrescentado em qualquer instalação.



Vantagens

- Conforme normas EN54-11 (DPC)
- Acionamento direto do alarme
- Versatilidade de montagem: embutida ou superfície
- Design elegante
- Interface de montagem simples e intuitiva
- Facilidade de rearmamento
- Proteção basculante para evitar acionamentos acidentais
- Suporte pós-venda rápido e profissional

Principais Características

- FIREWALL PB Tipo A (atuação direta)
- FIREWALL PB Tipo B (atuação indireta)
- Intrusão (contacto-direto)
- Incêndio (loop de corrente)
- Sinalização de atuação por LED de alto-brilho
- Chave de rearme



Áreas de aplicação:



Instituição



Restauração



Indústria



Hotelaria



Habitação



Comércio



U.Saúde



Est.Ensino



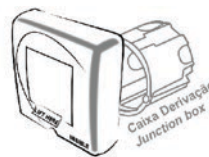
Igreja

FIREWALL PB

Superfície/Surface Embutido/Flush



Dim: 100x100x49(mm)



Dim: 100x100x29(mm)

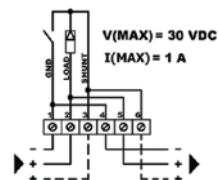


Tipo A - Frente

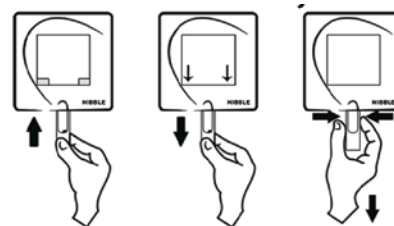


Tipo B - Frente

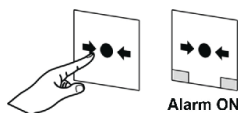
Circuito/Circuit



Chave Rearme/Reset Key

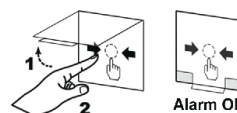


Tipo A/Type A



Alarm ON

Tipo B/Type B



Alarm ON



Tipo A Perspectiva



Tipo B Perspectiva

Tabela

Alimentação máxima	30 VDC
Tensão de Alarme	5,6 V (díodo zener)
Corrente de Alarme	1 A (shunt)
Dimensões (LxAxP)	100 x 100 x 49 mm (Superfície) 100 x 100 x 29 mm (Embutida)



Lateral Embutir



Lateral Superfície

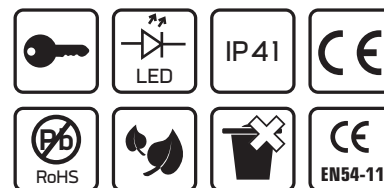
Produtos Relacionados



Sirene de
Alarme
Exterior



Central
Deteção de
Incêndio



**BOTONEIRA
DE ACIONAMENTO
MANUAL**

NIBBLE®

Rua Júlio Dinis, 265, 1D
4785-330 Trofa - Portugal
41° 20' 14.01" -8° 33' 46.10"

(+351) 252 418 349

www.nibble.pt

info@nibble.pt