

Sécurité Incendie Résidentiel



fumée



chaleur



monoxyde
de carbone



connectivité

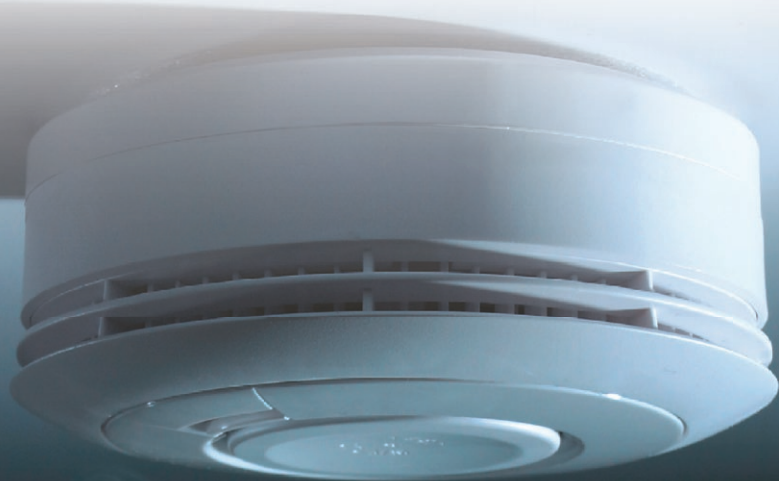
Détecteurs Autonomes

Gamme Professionnelle

Janvier 2019

SOMMAIRE

Détecteurs de fumée – Pile	
Gamme Ei650	4
Gamme Ei605	6
Interconnexion des détecteurs de fumée - Pile	7
Conseils et règles d'installation	8
Détecteurs autonomes - secteur	12
Installation & interconnexion des détecteurs secteur.....	14
Détecteurs de chaleur	15
Modules RadioLINK	16
Installation d'un réseau sans fil	17
Détecteurs de monoxyde de carbone	18
L'outil de diagnostic AudioLINK	19
Conseils et règles d'installation	20
Mieux comprendre la norme d'installation EN50292	21
Interfaces relais	22
Solution malentendants	23
Solution personnes à mobilité réduite (PMR)	24
Entretien & réglementation française	25
Notre équipe.....	26
Références & Tarifs	27



Fabricant Leader en Europe

- Plus de 40 ans d'expérience dans la détection incendie résidentiel
- Conception et fabrication 100% en Irlande
- 10 Millions de détecteurs fabriqués chaque année
- Produits de haute fiabilité et haute qualité
Taux de défaut < 1/10.000
- Gammes conçues pour les professionnels
- Accompagnement dans vos projets

“Parce que nos produits sont destinés à sauver des vies, nous sommes intransigeants quant à la qualité et la fiabilité de nos produits...”

Michael GUINEE
Président et Fondateur

Les types de détection



	Détecteur de fumée DAAF	Détecteur de chaleur DAAT	Détecteur de monoxyde de carbone DAACO
Obligation & recommandation	Obligatoire depuis le 8 mars 2015 Au minimum 1 DAAF par habitation	Recommandé en complément d'un DAAF	Recommandé pour les habitations équipées d'appareils à combustion au fuel, gaz, bois et charbon
Emplacement	Couloir, Chambre, Salon	Cuisine, Garage	Dans la pièce où est situé l'appareil à combustion (chaudière, cheminée, poêle, gazinière...)
Conseil	1 DAAF à moins de 3 mètres des portes de chambre 1 DAAF à chaque étage	1 DAAT dans la cuisine interconnecté avec le DAAF situé près des chambres	Au minimum 1 DAACO dans chaque pièce où est présent un appareil à combustion
Logements concernés	Appartements, maisons, chambres ou foyers d'étudiants, foyers pour Séniors, foyers pour jeunes travailleurs Caravanes, camping-cars, mobil-homes, péniches, bateaux		

Durée de vie d'un détecteur autonome

Comme tout produit électronique, le détecteur autonome, qu'il soit alimenté par pile Alcaline, Lithium scellée ou Secteur avec alimentation secourue, vieillit et peut devenir moins fiable. Pour assurer la protection de votre famille, il doit être remplacé tous les 10 ans. Une étiquette apposée sur le détecteur indique la date de remplacement du produit.

Détecteurs de fumée - Pile

Gamme Ei650

✓ **Alimentation Lithium scellée 10 ans** réduisant le coût de la maintenance

✓ **Large Bouton en façade** pour faciliter les Tests ou la mise en silence avec un balai

✓ **Fonction silence** pour désactiver temporairement l'alarme en cas d'alerte intempestive

✓ **Socle universel *multi-fit*** compatible avec les gammes Pile pour simplifier l'installation grâce à son large entraxe et faciliter la gestion des parcs immobiliers



+ Volume Graduel du Test
pour améliorer le confort auditif

+ Auto-compensation à l'encrassement
pour réduire les alertes intempestives

Modèle	lithium		lithium - Gamme i	
	Ei650F	Ei650WF	Ei650iF	Ei650iWF
Code Article	Ei650F-3XFR	Ei650WF-3XFR	Ei650iF-1XFR	Ei650iWF-1XFR
Code EAN 13	5099383005189	5099383005196	5099383006575	5099383006582
Certifié	CE EN14604	CE EN14604	CE EN14604	CE EN14604
Alimentation	Pile lithium scellée			
Autonomie minimale	10 ans			
Durée de vie	10 ans			
Garantie	5 ans			
Interconnexion RadioLINK	Non	avec Ei600MRF	Non	avec Ei600MRF
Technologie AudioLINK	Non		Oui	
Report du Bip de défaut	Non		Oui	
Auto-compensation à l'encrassement	Oui			
Puissance sonore du Test Graduel	jusqu'à 85dB			
Puissance sonore de l'alarme	85dB (minimale à 3 mètres)			
Caractéristiques communes	Capteur Optique Large Bouton Test & Silence Durée max de la fonction Silence : 10 min Autotest du bon fonctionnement Indicateur visuel de mise sous-tension Grille anti-insecte Protection Antivol Dimensions D 120 X H 50 mm			
Socle de Montage	Socle de Montage "multi-fit" / Entraxe 21 à 85 mm			
Type de montage certifié ¹	Plafond et Mural			
Fourni avec	Pile, Notice, Vis & Chevilles de fixation			

¹ La fixation Plafond est fortement recommandée. Cependant si celle-ci n'est pas envisageable, la fixation murale est possible.

✓ **Technologie RadioLINK⁺** pour une liaison sans fil d'un ensemble de détecteurs et d'accessoires afin d'optimiser la sécurité dans le logement.



Pour les logements neufs et les grandes réhabilitations voir page 12.

Gamme Ei650i **NOUVEAU**

Interroger pour mieux comprendre

- ✓ **Technologie AudioLINK** pour le relevé détaillé du fonctionnement sur smartphone.
- ✓ **Fonction Diagnostic** permettant à l'exploitant d'obtenir rapidement un premier diagnostic de fonctionnement via les LED en façade.
- ✓ **Report des bips de défaut** afin que l'occupant ne retire pas le détecteur en attendant le remplacement de celui-ci.



Améliorer la gestion de votre parc en associant le détecteur (modèle, n° de série, date d'installation) au logement lors de l'installation.

Conserver un rapport du Test indiquant la présence et le bon fonctionnement du détecteur le jour de l'état des lieux.

Apporter une réponse qualitative à votre locataire grâce à une meilleure compréhension d'un éventuel problème.

Anticiper une maintenance ou un remplacement d'un détecteur lors de la visite d'entretien du logement.

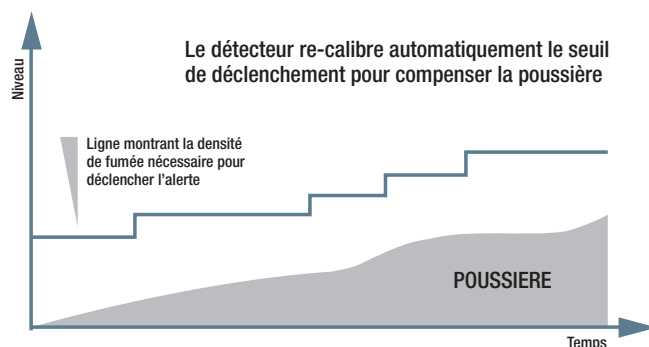
Lever le doute en relevant le nombre de tests, de retraits, d'alertes et de jours de fonctionnement.

Auto-compensation à l'encrassement

Technologie unique réduisant les alertes intempestives

La technologie d'auto compensation à la poussière de la gamme Ei650, permet aux détecteurs de fumée de tolérer jusqu'à deux fois plus de contamination par poussière qu'un détecteur optique conventionnel.

La chambre de détection surveille en permanence les changements de niveaux de poussière et recalibre automatiquement le seuil de déclenchement du détecteur. Cette nouvelle technologie rend la gamme moins sensible aux fausses alertes.



Détecteurs de fumée - Pile

Gamme Ei605

✓ **Alimentation Lithium scellée 10 ans** réduisant le coût de la maintenance

✓ **Large Bouton en façade** pour faciliter les Tests ou la mise en silence avec un balai

✓ **Fonction silence** pour désactiver temporairement l'alarme en cas d'alerte intempestive

✓ **Socle universel *multi-fit*** compatible avec les gammes Pile pour simplifier l'installation grâce à son large entraxe et faciliter la gestion des parcs immobiliers



Modèle	alcaline		lithium
	Ei605	Ei605C	Ei605TYC
Code Article	Ei605-FR	Ei605C-FR	Ei605TYC-FR
Code EAN 13	5099383003352	5099383004403	5099383004397
Certifié	CE EN14604,	CE EN14604,	CE EN14604,
Alimentation	Pile alcaline 9V		Pile lithium scellée
Autonomie minimale	3 ans		10 ans
Durée de vie	10 ans		
Garantie	5 ans		
Interconnexion Filaire ¹	Non	Oui	Oui
Interconnexion RadioLINK	Non	avec Ei605MRF	avec Ei605MTYRF
Puissance sonore de l'alarme	85dB (minimale à 3 mètres)		
Caractéristiques communes	Capteur Optique Large Bouton Test & Silence Durée max de la fonction Silence : 10 min Autotest du bon fonctionnement Indicateur visuel de mise sous-tension Grille anti-insecte Protection Antivol Dimensions D 120 X H 50 mm		
Socle de Montage	Socle "multi-fit" / Entraxe 21 à 85 mm		
Type de montage certifié ²	Plafond		
Fourni avec	Pile, Notice, Vis & Chevilles de fixation		

¹ Il n'est pas possible de mixer de l'interconnexion Filaire et Radio.

² La fixation Plafond est fortement recommandée. Cependant si celle-ci n'est pas envisageable, la fixation murale est possible.

✓ **Technologie RadioLINK** pour une liaison sans fil d'un ensemble de détecteurs et d'accessoires afin d'optimiser la sécurité dans le logement.

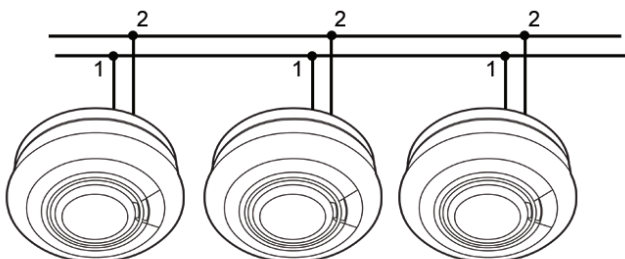


Pour les logements neufs et les grandes réhabilitations voir page 12.

Interconnexion des détecteurs de fumée - Pile

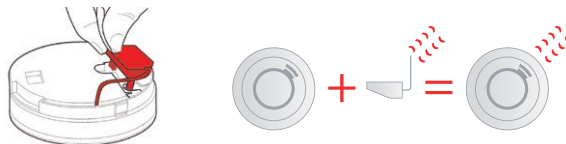
Interconnexion filaire

- ✓ Jusqu'à 12 détecteurs.
- ✓ Bornier 2 fils : Bus de communication* Ei Electronics compatible avec les Gammes "Détecteurs Pile Ei605C/TYC et Ei603C/TYC".
- ✓ Longueur maximale du câble : 250 m / 50 Ohms.

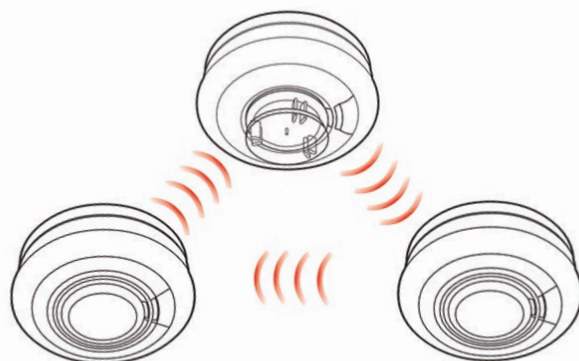


* Les bornes ne sont pas des contacts "Libre de Potentiel" (NO/NC) et ne peuvent pas être connectées à d'autres produits tels que des centrales d'alarme - Voir accessoires : Boîtier relais contact sec.

Interconnexion sans fil



- ✓ Jusqu'à 12 détecteurs et/ou accessoires.
- ✓ Technologie exclusive Ei Electronics **RadioLINK**
- ✓ Fréquence Radio 868 MHz.
- ✓ Portée RF :
 - 50 m en habitation
 - 100 m en champ libre.



Remarque : Il n'est pas possible de mixer de l'interconnexion Filaire et de l'interconnexion Radio

Installation d'un réseau sans fil RadioLINK®

Exemple : Synchronisation de 2 DAAF et 1 DAAT

1

Vissez les socles dans chaque pièce.

2

Enfichez le module dans le détecteur et activez la synchronisation. (lorsque le détecteur est dans la pièce où il sera fixé)

MODE SYNCHRONISATION

Pressez le bouton

Lâchez le bouton dès que la LED s'allume

Répétez l'étape pour chaque détecteur

Fixez le DAAF sur son socle.

3

Après quelques minutes, la LED de chaque détecteur clignotera 3 fois pour indiquer que 3 produits sont interconnectés.

4

La synchronisation s'arrête automatiquement après 30 minutes. Elle peut être arrêtée manuellement, en pressant de nouveau sur le bouton SYNCHRO d'un des détecteurs.

Conseils et règles d'installation des DAAF

Combien de détecteurs ? À quel endroit ?

OBLIGATOIRE

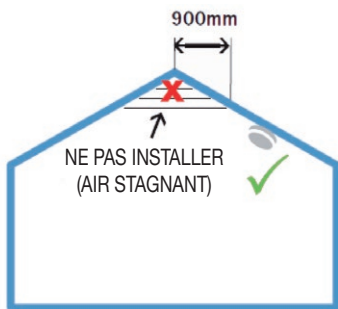
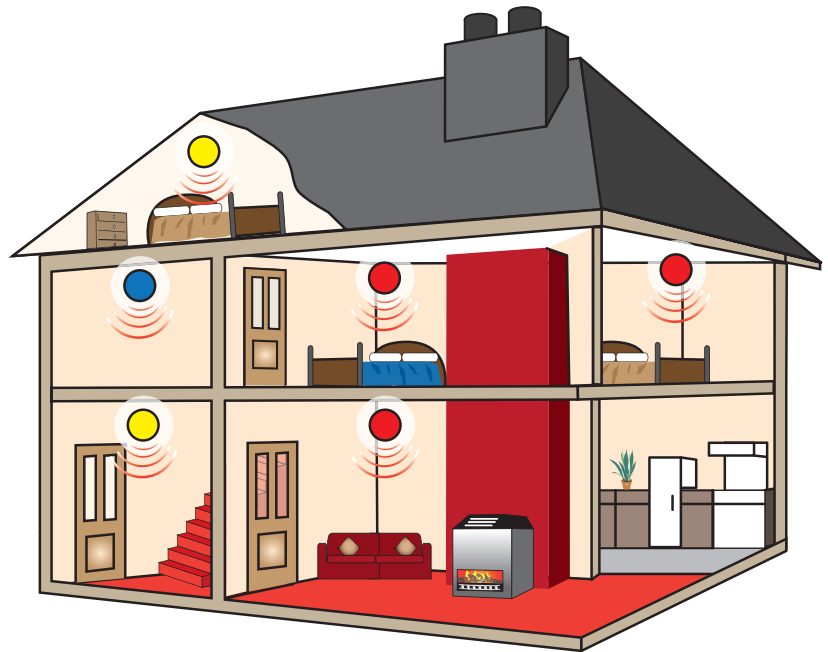
Au minimum 1 DAAF dans les zones de circulation menant aux chambres à moins de 3 mètres de celles-ci, décalé de la porte de salle de bain.

MINIMALE +

1 DAAF par étage et dans les chemins d'évacuation.

OPTIMALE + +

Dans les chambres et zones à risques avec interconnexion.

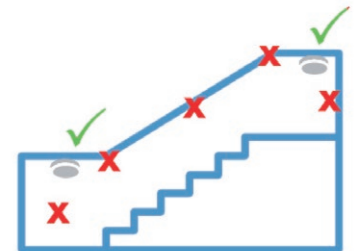


Fixation dans une pièce mansardée

Fixation sur le point le plus haut au centre du plafond, éloigné de 50 cm des murs et des lustres



Fixation dans une pièce



Fixation dans le couloir

✔ Fixation par vis (fournies) :

La fixation par colle ou double face ne garantit pas que le détecteur restera fixé pendant 10 ans (du fait de la qualité des plafonds, des matières collantes, de l'humidité ambiante et du changement de température).

✔ Le détecteur de fumée doit séparer les zones à risques (salon, cuisine) des zones de repos (chambres).

Le détecteur de fumée doit être fixé à moins de 3 mètres des chambres : 30% des incendies ont lieu la nuit. Cependant, c'est durant la nuit que le plus grand nombre de victimes est à déplorer. En plaçant le détecteur de fumée à moins de 3 mètres des chambres, la fumée provenant des zones à risques rencontrera le détecteur avant de pénétrer dans les chambres, et l'alarme sonore de 85dB réveillera les occupants.

✔ Le détecteur de fumée doit être fixé sur le point le plus haut.

La fumée est légère et chaude. Elle occupera d'abord le plafond. La fixation sur un mur est cependant possible, mais la détection sera plus tardive.

✔ Le détecteur de fumée doit être éloigné de la cuisine et de la salle de bain.

Les fumées de cuisine et les vapeurs d'eau peuvent provoquer des alertes intempestives, il est donc recommandé d'éloigner le détecteur de fumée de ces pièces.

✔ Le détecteur doit être éloigné d'au moins 50 cm des murs et des points lumineux.

Les murs sont des zones d'air stagnant. En cas d'incendie, la fumée ne sera pas présente dans les angles mur/plafond. Les points lumineux sont susceptibles de faire obstacle à la circulation de l'air. De plus, la chaleur dégagée par la lampe peut dévier la fumée.

NOTE

Les détecteurs autonomes de fumée DAAF ne sont pas adaptés pour la surveillance des parties communes.

Voir : Arrêté du 5 février 2013 relatif à l'application des articles R.129-12 à R.129-15 du code de la construction et de l'habitation - article 6

Conseillez vos clients



Protection maximale

NIVEAU 4

● Détecteur de fumée DAAF
 - moins de 3 mètres des portes de chambre
 - dans les chemins d'évacuation
 - un par étage
 - un dans chaque chambre

▼ Détecteur de chaleur DAAT
 - Cuisine et garage

Interconnexion RadioLINK

NIVEAU 3 + Interconnexion obligatoire
+ DAAT dans le garage

Protection optimale

NIVEAU 3

NIVEAU 2 + 1 DAAF dans chaque chambre

Interconnexion recommandée

Protection standard

NIVEAU 2

NIVEAU 1 + 1 DAAF dans le salon et/ou 1 DAAT dans la cuisine

Interconnexion recommandée

Protection obligatoire et minimale

NIVEAU 1

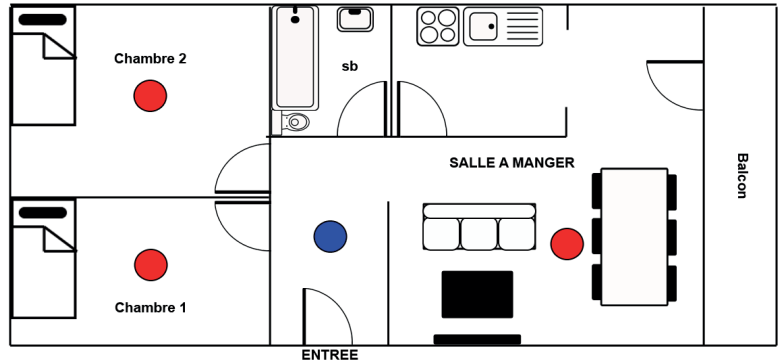
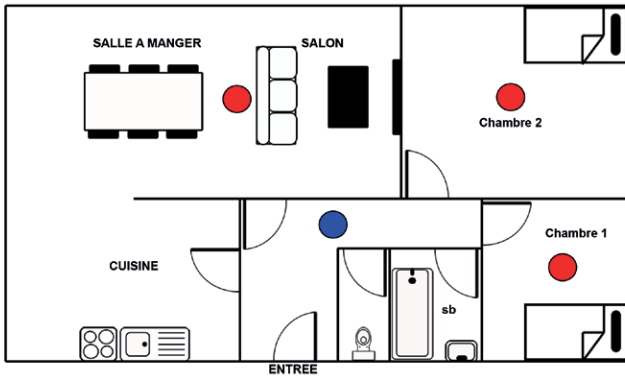
Minimum conseillé :
1 DAAF à chaque étage
(moins de 3 mètres des portes de chambre et chemins d'évacuation)

Obligation Mars 2015
Au moins un DAAF par habitation de préférence à proximité des chambres

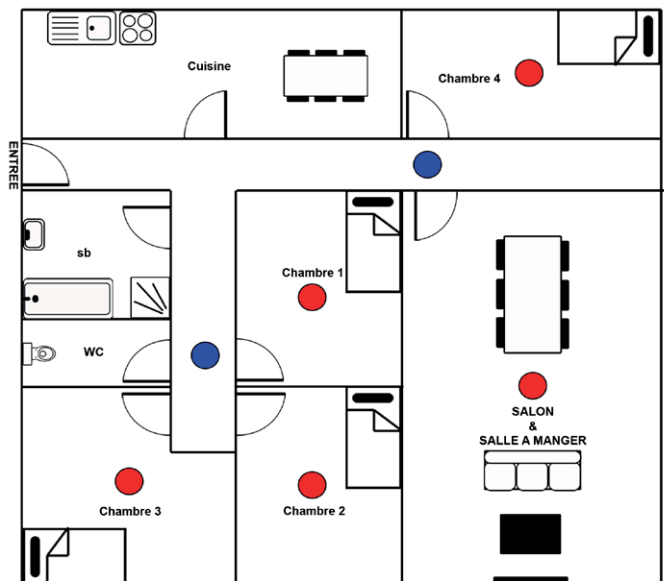
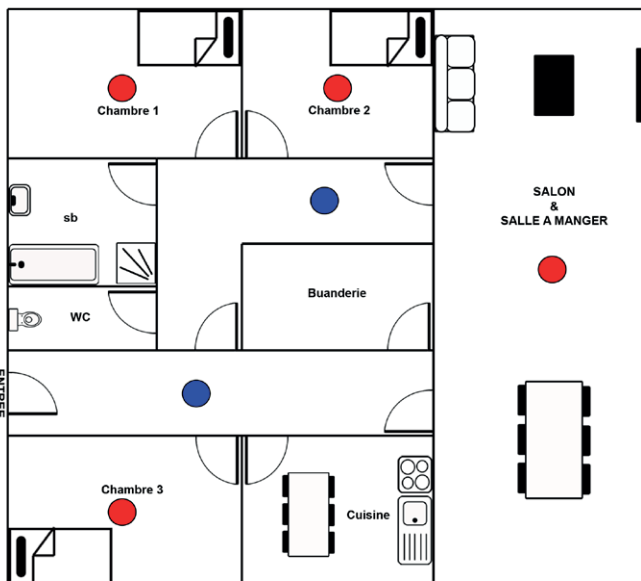
EXEMPLES D'INSTALLATION DE DAAF

- **Minimum**
 - Séparation des Zones de repos (chambres) et Zones à risques (salle à manger, salon, cuisine)
 - Un DAAF dans les couloirs menant aux chambres et les chemins d'évacuation
 - Moins de 3 mètres des portes de chambre
 - Eloigné de la cuisine et de la porte de salle de bain
- + ● **Conseillé**
 - Détection dans les chambres
 - Détection dans la pièce de vie pour signaler rapidement un départ de feu dans la zone à risques

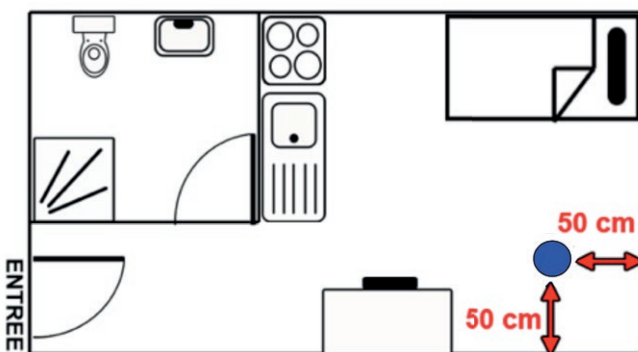
Appartements avec une seule zone de repos



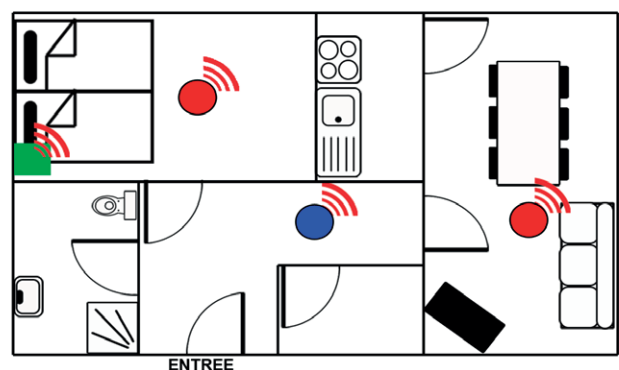
Appartements avec plusieurs zones de repos et chemins menant aux chambres



Chambre étudiante



logement séniors



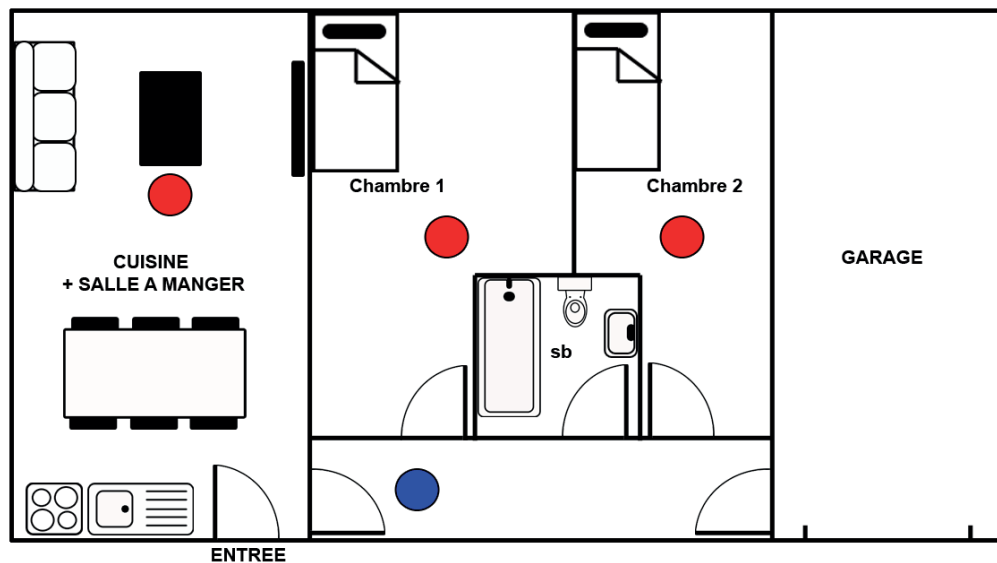
■ Solution malentendants (flash + vibreur)

📶 Interconnexion **RadioLINK**

Maison « 2 étages »



Maison « Plain Pied »



Détecteurs Autonomes - Secteur

- ✓ **Double alimentation** pour éviter le défaut d'alimentation et assurer une meilleure protection.
- ✓ **Interconnexion filaire** pour relier jusqu'à 12 détecteurs.
- ✓ **Interconnexion Sans-fil RadioLINK (option)**
- ✓ **Socle de montage *easi-fit***

Pourquoi et quand un détecteur secteur ?

Le détecteur secteur est plus fiable que le détecteur pile. Cela est dû à la double alimentation : secteur 230V et pile de secours (alcaline ou rechargeable). De plus, l'installation de plusieurs détecteurs secteur interconnectés assure que l'alarme sera entendue dans tout le logement.

Le détecteur de fumée DAAF secteur est conseillé pour les nouveaux logements. Ainsi, les plans du logement sont conçus en tenant compte de la sécurité incendie. Les câbles d'alimentation et d'interconnexion sont passés en même temps que ceux des points lumineux.



Modèle	Fumée		Chaleur		Monoxyde de Carbone	
	Ei146	Ei166e	Ei144	Ei164e	Ei261	Ei262
Code Article	Ei146-BM	Ei166e-1XFR	Ei144RC	Ei164e-1XFR	Ei261ENRC	Ei262
Code EAN 13	5099383002348	5099383005783	5099383002331	5099383005790	5099383004304	5099383003550
Certifié	C EN14604:2005	C EN14604:2005	C BS 5446-2:2003	C BS 5446-2:2003	C EN50291-1:2010	C EN50291-1:2010
Alimentation de secours	Pile alcaline	Batterie rech.	Pile alcaline	Batterie rech.	Batterie rech.	Batterie rech.
Autonomie minimale (Alim.secours)	2 ans	1 mois	2 ans	1 mois	1 mois	1 mois
Capteur	Optique		Thermistance		Electrochimique	
Bouton	Test & Silence		Test		Test & Silence	
Fonction Silence	Oui		Non		Oui	
Durée Max de la fonction Silence	10 min		-		4 min	
Socle de montage	easi-fit		easi-fit		Oui	
Type de montage	Plafond et Mural		Plafond		Plafond et Mural	
Contact Sec (option)	avec Ei128RBU		avec Ei128RBU		avec Ei128RBU	
Interconnexion Filaire IC	Oui		Oui		Oui	
Interconnexion sans fil (option)	avec Ei168RC	avec Ei100MRF	avec Ei168RC	avec Ei100MRF	avec Ei420	intégrée
Dimensions	D150xH55 mm	D148xH54 mm	D150xH60 mm	D148xH63 mm	126x150x42 mm	126x150x42 mm
Caractéristiques communes	Alimentation Secteur 230 V Indicateur visuel de mise sous tension Puissance sonore de l'alarme 85 dB (mini à 3m) Fourni avec notice, vis & chevilles, pile ou batterie de secours Durée de vie 10 ans Garantie 5 ans					

Note : Il est possible de mixer de l'interconnexion filaire et sans fil

Accessoires pour interconnexion sans fil



Ei100MRF : Module RadioLINK
pour détecteur série Ei160e
Alimentation par le détecteur



Ei168RC : Socle RadioLINK
pour détecteur série 140
Alimentation 230V
Batterie de secours rechargeable



Ei420 : Emetteur/Récepteur RadioLINK
pour détecteur Ei261
Alimentation 230V
Batterie de secours rechargeable
Connexion au détecteur Secteur via le fil IC

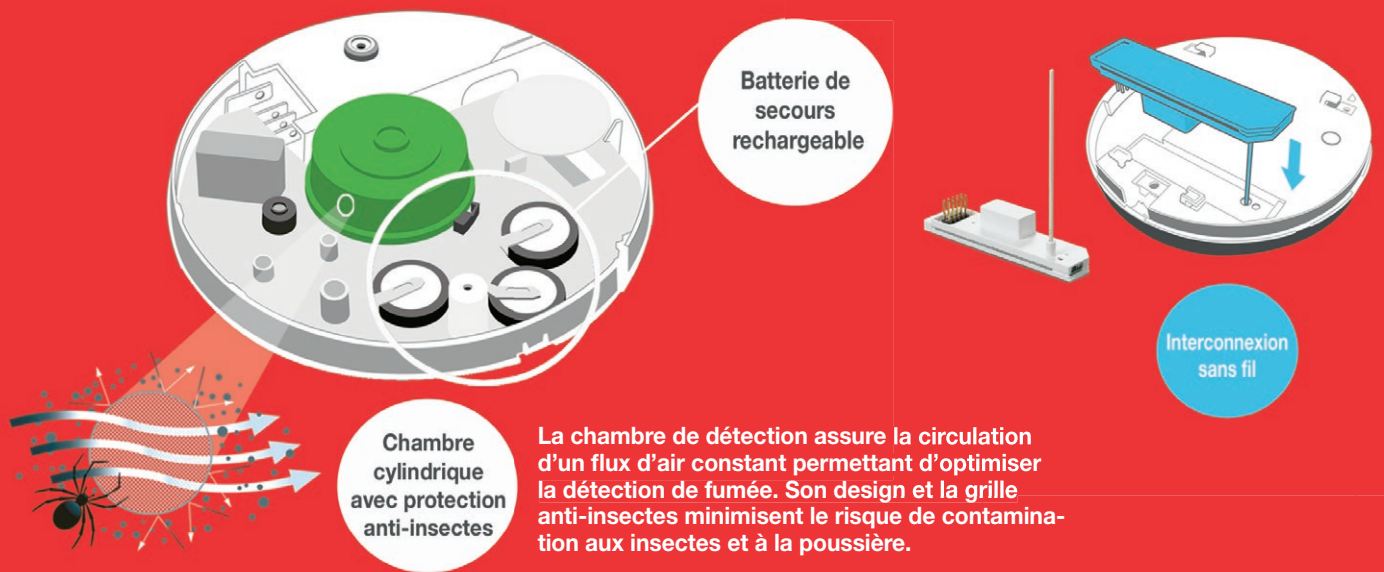


Ei128RBU : Socle Relais
Alimentation 230V
Batterie de secours rechargeable
Connexion au détecteur Secteur via le fil IC
Contact NO/NC (230V-5A)
Commutation par impulsion ou en continu

Détecteurs Autonomes - Secteur

Ei166e NOUVEAU

- ✓ **Alimentation secteur** avec batterie de secours rechargeable
- ✓ **Large bouton** Test & Silence en façade
- ✓ **Interconnexion filaire** pour relier jusqu'à 12 détecteurs.
- ✓ **Interconnexion sans-fil RadioLINK (option)**
- ✓ **Socle de montage *easi-fit***



Socle de montage



1 Visser le socle de fixation sur le plafond



2 Connecter le bornier présent sur le socle et clipser la protection plastique



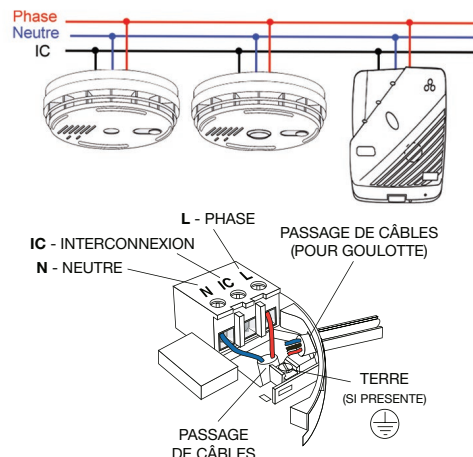
3 Glisser le détecteur sur le socle



Interconnexion des détecteurs autonomes secteur

Câblage

- ✓ **Pour le neuf** : ligne d'alimentation 230V dédiée avec protection d'un fusible 5A ou d'un disjoncteur 6A.
Pour la rénovation : possibilité de repiquage sur la ligne d'alimentation, prise électrique de la pièce où est installé le détecteur.
- ✓ **Bornier 3 fils** : Neutre, Phase et Interconnexion IC compatible avec les Gammes Secteur Ei Electronics.
- ✓ **Longueur totale du câble** : 250 m / 50 Ohms.



Interconnexion Filaire et/ou Sans Fil

- ✓ Jusqu'à 12 détecteurs.
- ✓ Possibilité de mixer de l'interconnexion filaire et sans fil.
Exemple : Trois détecteurs interconnectés en filaire, dont un équipé d'un socle radio afin que le réseau communique avec des accessoires, tels qu'une solution pour malentendant.

Accessoires pour création d'un réseau sans fil

Module RadioLINK Ei100MRF

Pour Ei164e et Ei166e

Socle RadioLINK Ei168RC

Pour Ei144 et Ei146

Exemple d'installation

Note : Sur les séries secteur, il est possible de mixer un réseau filaire et un réseau sans fil

1 Détecteur Série Ei160e

Enfichez le module Ei100MRF dans le détecteurs Série Ei160e

RadioLINK+

Détecteur Série Ei140e

Placez le détecteur Série Ei140 sur le socle Ei168RC

RadioLINK

2 Pressez le bouton
Lâcher le bouton dès que la LED s'allume

3

Après plusieurs minutes, la LED de chaque détecteur clignotera 2 fois pour indiquer que 2 produits sont interconnectés en sans fil.

4

La synchronisation s'arrête automatiquement après 30 minutes. Elle peut être arrêtée manuellement, en pressant de nouveau sur le bouton SYNCHRO d'un des détecteurs.

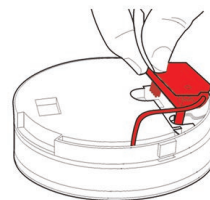
Détecteurs de chaleur

- ✓ **Pour les cuisines et les garages** - ne se déclenche pas lors de présence de fumée, de poussière ou d'insectes.
- ✓ **Température de déclenchement** 58°C.
- ✓ **Socle de Montage *multi-fit*** compatible entre les gammes Pile pour faciliter la gestion des parcs.



Modèle	Ei603C	Ei603TYC
Code Article	Ei603C-FR	Ei603TYC-FR
Code EAN 13	5099383003499	5099383003482
Certifié	CE BS 5446-2:2003	CE BS 5446-2:2003
Alimentation	Pile alcaline 9V	Pile lithium scellée
Autonomie minimale	1 an	10 ans
Durée de vie	10 ans	
Garantie	5 ans	
Interconnexion Filaire	Oui	
Interconnexion RadioLINK	avec Ei605MRF	avec Ei600MRF
Caractéristiques communes	Capteur : Thermitance Température de déclenchement : 58°C ± 4 Large Bouton Test Autotest du bon fonctionnement Indicateur visuel de mise sous tension Protection Antivol Puissance sonore de l'alarme 85dB (minimale à 3 mètres) Dimensions D 120 x H 50 mm	
Socle de Montage	Socle "multi-fit" / Entraxe 21 à 85 mm	
Type de Montage	Plafond et Mural	
Fourni avec	Pile alcaline, Notice, Vis & Chevilles	Pile scellée, Notice, Vis & Chevilles

- ✓ **Technologie RadioLINK** ou filaire pour la connexion de plusieurs détecteurs et/ou accessoires.

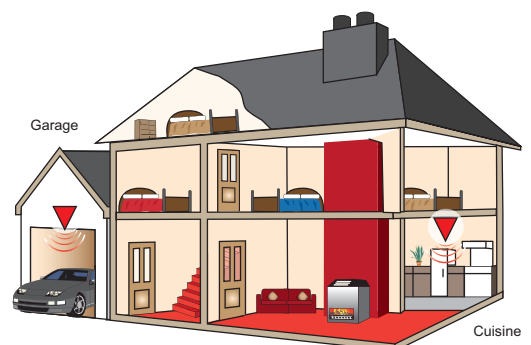


Pourquoi un détecteur de chaleur (DAAT) ?

- ✓ **Augmenter la protection de l'habitation et de la famille** en détectant un incendie dans les zones à risques.
- ✓ **Surveiller les pièces** comme le garage, la cuisine, où le détecteur de fumée ne peut pas être installé du fait de la fumée de cuisson, de la poussière, des insectes.

Conseils d'installation ?

- ✓ Installation dans la **cuisine et le garage**
- ✓ **Interconnexion obligatoire** avec les détecteurs de fumée afin que l'alerte soit relayée et entendue dans les chambres
- ✓ **Dans un rayon de 5,3 mètres** de sources potentielles d'incendie
- ✓ **Distant des appareils chauffants** (four, lave-vaisselle, cheminée) et des bouches d'aération

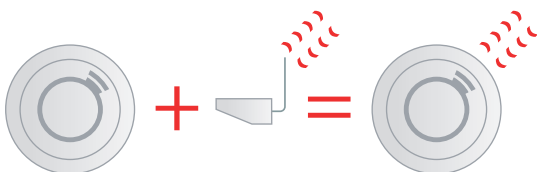


Modules Radio sans fil



Modèle	Ei605MRF	Ei605MTYRF	Ei600MRF	Ei200MRF	Ei100MRF
Code Article	Ei605MRF-FR	Ei605MTYRF-FR	Ei600MRF-1XFR	Ei200MRF-1XFR	Ei100MRF-1XFR
Code EAN 13	5099383004434	5099383004441	5099383005042	5099383004557	5099383005806
Conformité	RadioFréquence : EN 300 220-1 EN 300 220-2 CEM EN 301 489-1 EN 301 489-3	RadioFréquence : EN 300 220-1 EN 300 220-2 CEM EN 301 489-1 EN 301 489-3	RadioFréquence : EN 300 220-1 EN 300 220-2 CEM EN 301 489-1 EN 301 489-3	RadioFréquence : EN 300 220-1 EN 300 220-2 CEM EN 301 489-1 EN 301 489-3	RadioFréquence : EN 300 220-1 EN 300 220-2 CEM EN 301 489-1 EN 301 489-3
Type de communication	RadioLINK®	RadioLINK®	RadioLINK+®	RadioLINK+®	RadioLINK+®
Accessoire pour	Ei605C, Ei603C	Ei605TYC	Ei603TYC, Ei650WF	Ei208W, Ei208DW	Série Ei160e
Alimentation	par le détecteur	Lithium 10 ans	Lithium 10 ans	Lithium 10 ans	Par le détecteur
Durée de vie	10 ans				
Garantie	5 ans				
Portée radio	Champ Libre : 100 m - En intérieur : 50 m				
Caractéristiques communes	Fréquence : 868MHz Puissance radio maximum : +10dBm Nombre max. d'appareils pouvant être connectés : jusqu'à 12 détecteurs et/ou accessoires Température de fonctionnement : 0° C à 40° C Taux d'humidité : 15 % à 95 %				

- ✓ **Interconnexion jusqu'à 12 détecteurs et/ou accessoires.** Possibilité de mixer les différents types de détection (fumée, chaleur, co) et d'alimentation pile et secteur.
- ✓ **Optimise la sécurité** dans l'habitation.
- ✓ **Adapte le logement** pour les personnes malentendantes et à mobilité réduite.
- ✓ **Facile et rapide** à installer et à configurer afin de réduire le temps et les coûts d'installation ou de remplacement.
- ✓ **Technologie radio exclusive Ei Electronics** sécurisée et ne pouvant pas être perturbée par d'autres réseaux tels que le bluetooth ou wifi.



Exemple d'application

Interconnexion des DAAF de chaque étage afin d'alerter rapidement les occupants dormant à l'étage lors d'un départ de feu au rez-de-chaussée.

Portée radio 50 m
Interconnexion jusqu'à 12 produits
Communication sécurisée



L'interconnexion des détecteurs permet d'optimiser l'alarme sonore et d'augmenter la protection dans l'habitation. Ainsi, si un détecteur perçoit un problème, tous les détecteurs interconnectés déclencheront leur alarme. Cette option est recommandée pour une grande habitation ou une maison à plusieurs étages. L'interconnexion des détecteurs de fumée, chaleur, monoxyde de carbone n'est possible que dans une même habitation (pas entre appartements différents).

Installation d'un réseau sans fil

Installation d'un réseau de détecteurs

Exemple : Synchronisation de 2 DAAF et 1 DAAT

1

Vissez les socles dans chaque pièce.

2

Enfichez le module dans le détecteur et activez la synchronisation.
(lorsque le détecteur est dans la pièce où il sera fixé)

Répétez l'étape pour chaque détecteur

MODE SYNCHRONISATION
Pressez le bouton
Lâcher le bouton dès que la LED s'allume

Fixez le DAAF sur son socle.

3

Après plusieurs minutes, la LED de chaque détecteur clignotera 3 fois pour indiquer que 3 produits sont interconnectés.

4

DUREE SYNCHRO 30 min.

La synchronisation s'arrête automatiquement après 30 minutes. Elle peut être arrêtée manuellement, en pressant de nouveau sur le bouton SYNCHRO d'un des détecteurs.

Installation d'un kit malentendant

1

Vissez les socles au plafond.

Enfichez le module

Pressez le bouton pour démarrer la synchronisation

Fixez le DAAF sur le plafond

2

Connectez la batterie dans le Ei170RF

Branchez le boîtier sur le secteur

Pressez le bouton pour démarrer la synchronisation

3

Les LED de chaque produit indiquent le nombre de produits synchronisés

4 produits = 4 clignotements

DUREE SYNCHRO 30 min.

La synchronisation s'arrête automatiquement après 30 minutes. Elle peut être arrêtée manuellement, en pressant de nouveau sur le bouton SYNCHRO d'un des détecteurs.

Détecteurs de Monoxyde de Carbone



Durée de vie et Autonomie 10 ans



Modèle	Ei208W	Ei208DW
Code Article	Ei208W-3XFR	Ei208DW-3XFR
Code EAN 13	5099383006247	5099383006254
Certifié	CE EN50291-1:2010 & EN50291-2:2010	
Alimentation	Pile lithium scellée	
Autonomie minimale	10 ans	
Durée de vie	10 ans	
Garantie	5 ans	
Interconnexion Filaire	Non	
Interconnexion RadioLINK	avec Ei200MRF	
Affichage Digital	Non	Oui
Caractéristiques communes	Capteur Electrochimique Large Bouton Test & Silence Durée Max de la fonction Silence : 4 min* Autotest du bon fonctionnement Indicateur de fin de vie Technologie AudioLINK Protection Antivol Puissance sonore de l'alarme 85dB (minimale à 3 mètres) Indicateur visuel de mise sous tension Dimensions 120x105x45 mm	
Type de Montage	Plafond & Mural	
Socle de Montage	Oui / Entraxe 56 à 64 mm	
Fourni avec	Pile scellée, Notice, Vis & Chevilles	

*Une seule fois, si le taux de ppm < à 150ppm / si le taux de ppm > à 150ppm, la mise en silence est impossible

✓ **Durée de vie du capteur et de l'électronique :**
10 ans

✓ **Alimentation scellée 10 ans**
pour réduire la maintenance et améliorer la sécurité.

✓ **Option interconnexion sans fil**
jusqu'à 12 détecteurs et/ou accessoires.



✓ **Compatibilité AudioLINK**

permettant lors d'un Test sonore du détecteur de recevoir sur tablette ou smartphone un diagnostic complet. Cette fonction permet de garder une trace de la visite d'entretien et aide également le professionnel à mieux comprendre la cause d'une éventuelle alarme.



Affichage digital



Affichage du niveau de CO



Consignes à suivre en cas de présence de CO



Indication de l'état de la pile



Indication de fin de vie

Exigences de la norme NF EN 50291:2010

DÉCLENCHEMENT DE L'ALARME		
Concentration de CO	Pas d'alarme avant	Alarme avant
50 ppm	60 mn	90 mn
100 ppm	10 mn	40 mn
300 ppm	-	3 mn

Extraction des données

Obtenez un diagnostic complet de l'état du détecteur en 3 étapes



ÉTAPE 1

Lancez l'application sur votre smartphone et pressez 3 fois le bouton Test du détecteur.



ÉTAPE 2

Le détecteur émet une série de bips que votre smartphone reçoit via son microphone.



ÉTAPE 3

L'état du détecteur s'affiche sur votre smartphone.

Lecture des données

Historique du taux de ppm, du nombre de tests, de l'état de la pile, du nombre de retraits...



Affiche le nombre de jours de fonctionnement

Indique l'état du capteur

Donne le nombre de Tests effectués et le nombre de jours depuis le dernier Test

Indique le nombre d'activation de l'alarme suite à une détection de CO et la dernière fois qu'une alarme a eu lieu pour chaque palier

Affiche le nombre de fois où le détecteur a relevé un taux de ppm supérieur à 30ppm pendant une période de 30 minutes et la dernière fois que c'est arrivé

Indique l'état de la pile

Si un taux de CO est détecté, le champ devient rouge et indique le niveau maximum détecté. Remise à zéro si l'alarme est retirée de son socle

Indique le nombre de fois que l'alarme a été retirée de son socle et la dernière fois que c'est arrivé

Indique le nombre de fois où le détecteur a signalé une pile faible et la dernière fois que c'est arrivé

Sauvegardez les résultats via email



Email

format PDF ou CSV



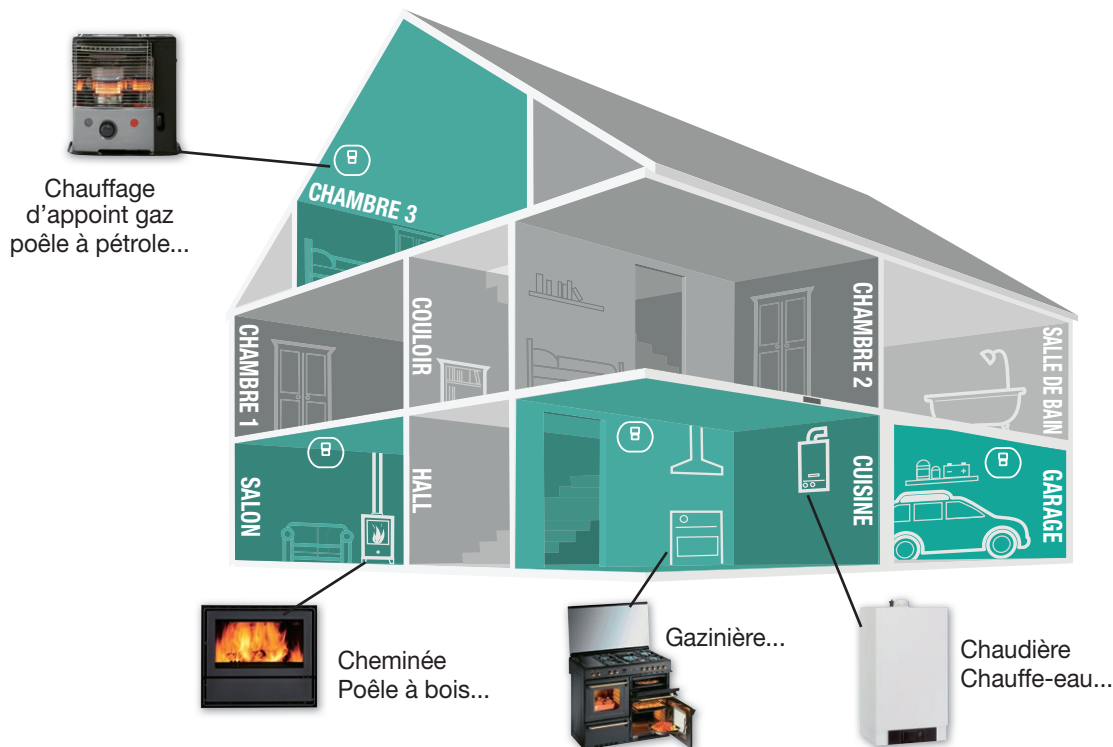
Téléchargez gratuitement



Download on the App Store

ANDROID APP ON Google play

Conseils et règles d'installation des détecteurs de monoxyde de carbone



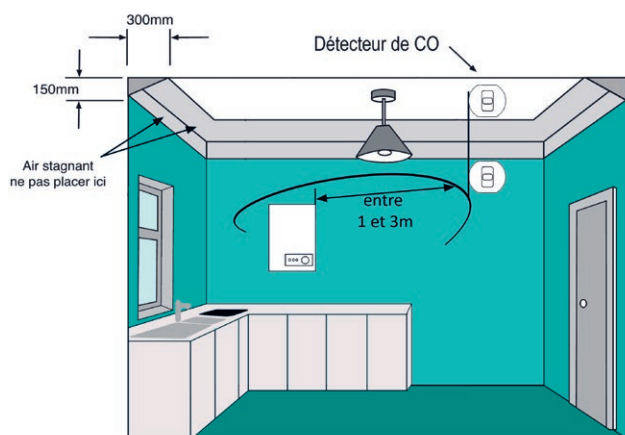
Choix des pièces

- ✓ **Au minimum :** un détecteur de monoxyde de carbone doit être installé dans chaque pièce où est présent un appareil à combustion.
- ✓ **Idéalement :** rajouter un détecteur de monoxyde de carbone dans la pièce principale de vie.
- ✓ **Conseillé :** Rajouter un détecteur de monoxyde de carbone dans chaque chambre, particulièrement si la chambre est au-dessus ou adjacente de la pièce où est situé l'appareil à combustion.

Positionnement du détecteur

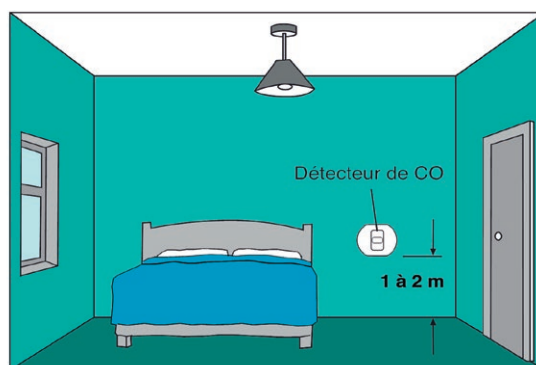
- ✓ Ne doit pas être au dessus d'un radiateur, d'un évier, d'une gazinière...
- ✓ Hors des zones d'air stagnant Eloigné au moins de 30 cm de tout obstacle (meuble, angle de mur...).
- ✓ Doit être éloigné d'une porte, fenêtre, hotte, VMC, des courants d'air.

✓ Pièce où se trouve un appareil à combustion



- À plus de 1 mètre de l'appareil à combustion.
- Au-dessus des niveaux des portes et des fenêtres, mais éloigné de celles-ci.
- Sur le mur ou le plafond.

✓ Dans les chambres et pièces de vie où il n'y a pas d'appareil à combustion



- À la hauteur de l'air respirable

Remarque

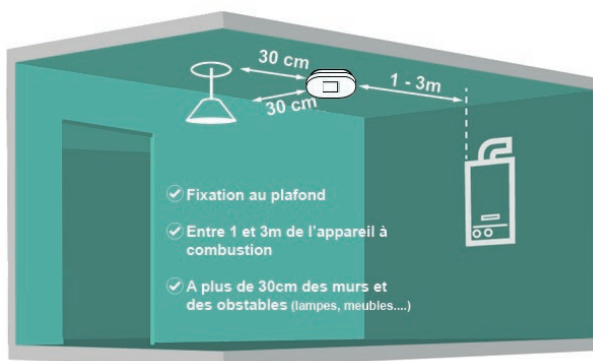
Le monoxyde de carbone a la même densité que l'air. Il n'est ni plus lourd, ni plus léger que l'air. Il accompagnera l'air chaud à la sortie de l'appareil à combustion, puis se dissipera dans l'air ambiant, lorsque l'air chaud se refroidira. C'est pourquoi, le détecteur de monoxyde de carbone ne s'installe pas toujours au même endroit que le détecteur de fumée.

Mieux comprendre la norme d'installation EN50292 pour les détecteurs de monoxyde de carbone

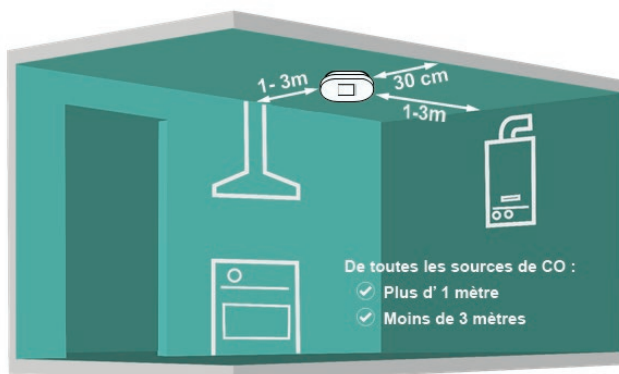
1 En priorité, un DAACO s'installe dans chaque pièce où est présent un appareil à combustion.

2 LE DAACO s'installe en hauteur lorsqu'il est dans la même pièce que l'appareil à combustion.

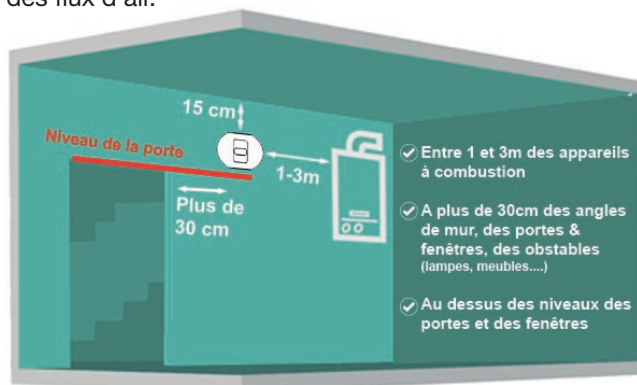
3 EI ELECTRONICS recommande la fixation au plafond lorsque le DAACO est installé dans la même pièce que l'appareil à combustion.



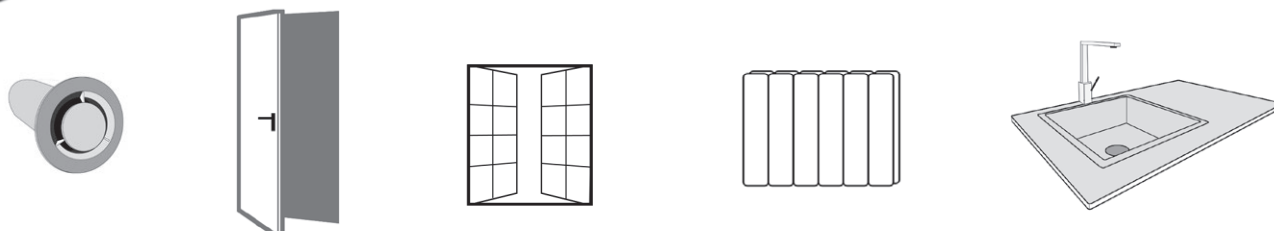
4 Le DAACO doit être entre 1 et 3 mètres de toutes les sources de CO :



5 Si l'installation au plafond n'est pas possible, le DAACO peut être fixé au mur, 15cm sous le plafond et éloigné des zones d'air stagnant ou des flux d'air.



6 Lorsque le DAACO est fixé au mur, il ne doit pas être placé au-dessus et doit être éloigné d'au moins 30cm de :



Interfaces Relais



Modèle	Ei428	Ei413	Ei414
Code Article	Ei428-BM	Ei413	Ei414
Code EAN 13	5099383003826	5099383004748	5099383005066
Applications	Eclairage, sirène complémentaire, arrêt d'une chaudière, ouverture de volet...	Connexion à une centrale intrusion	Connexion à un transmetteur téléphonique vers un centre d'appel d'aide à la personne
Alimentation	~ 230V + Batterie de secours	DC 11 à 30V	~ 230V ou DC 11 à 30V + Batterie de secours
Interconnexion Filaire	Avec un réseau de détecteurs secteur	Non	Non
Interconnexion RadioLINK	RadioLINK ⁺	RadioLINK ⁺	RadioLINK ⁺
Mode de communication	Récepteur	bidirectionnel	bidirectionnel
Sortie Relais	1 Relais pour alerte Incendie et CO	1 Relais Incendie 1 Relais CO 1 Relais Défaut	1 Relais Incendie 1 Relais CO 1 Relais Défaut
Puissance des Relais	Contact Sec 230V-5A	Contact Sec 30V-1A	Contact Sec 230V-5A
Réglages des Relais	Continu ou impulsion	Continu	Continu ou impulsion,
Entrée pour la mise en alarme des détecteurs et l'activation des relais	Non	Entrée DC 11-30V Entrée Libre de potentiel	Entrée DC 11-30V Entrée Libre de potentiel
Choix d'un Mode de fonctionnement	Non	Non	Oui (Off, On, Test)

Conseils d'installation :

L'interface Relais doit être installée près de l'appareil à commander.

Dans le cas d'interface supplémentaire, l'espacement recommandé entre chaque interface est de 30mm minimum.

L'interface ne doit pas être installée dans une armoire métallique pour que le RadioLINK soit opérationnel.

Exemple d'application pour les logements seniors



- ✓ Le détecteur de chaleur détecte un INCENDIE dans la cuisine et commence à sonner
- ✓ L'alerte est transmise via RadioLINK à tous les détecteurs et à l'interface Ei414
- ✓ Le Ei414 actionne son relais FEU qui commande le dispositif de téléassistance
- ✓ L'opérateur suit la procédure " Alerte Incendie "

Accessoires pour les relais



Boîtier Flash

Alimentation 230V (pas d'alimentation de secours)
A connecter sur un relais de commande
Fréquence 0.9Hz flash rate
Intérieur/Extérieur (IP65)

SAB300 : Flash Blanc
SAB300R : Flash Rouge



Sirène Y03

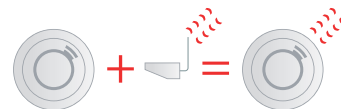
Alimentation 230V (pas d'alimentation de secours)
A connecter sur un relais de commande
Tonalité réglable / fréquence 340-2900Hz
Puissance Sonore 90-100dB(A) @ 1m
Intérieur/Extérieur (IP66)

Solution Malentendants

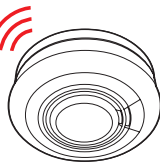
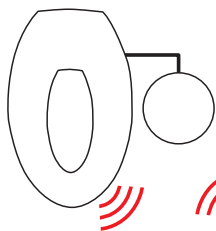
✓ **Connexion** : avec les détecteurs et les autres accessoires via la technologie **RadioLINK**

✓ **Alimentation** : secteur avec batterie de secours.

✓ **Bouton test** permettant de tester plus facilement les détecteurs.



RadioLINK



Trophées de la
CONSTRUCTION
[batiactu]



Modèle	Ei170RF	Ei171RF
Désignation	Boîtier Mural Stroboscopique + Coussin vibrant	Boîtier Mural Stroboscopique
Code Article	Ei170RF-FR	Ei171RF-FR
Code EAN 13	5099383003345	5099383004809
Alimentation	Secteur 230 V/précablé avec fiche électrique 2P	
Alimentation de secours	Batterie rechargeable (Yuasa 12v-0.8ah, fournie)	
Durée de vie	10 ans	
Garantie	5 ans	
Bouton test pour tester le système et les détecteurs interconnectés 1 sortie PAD pour connecter le coussin vibrant 2 sorties auxiliaires 12V/180mA & 12V/20mA pour connecter en option des accessoires 1 entrée radio réveil (5V à 12V CA ou DC, Jack 3.5 mm femelle) activant la sortie PAD Vis et chevilles fournies		

Accessoires complémentaires



Ei174 : Coussin vibrant

Connexion sur le bornier auxiliaire du Ei170RF ou Ei171RF
Longueur du câble : 5 m
Garantie : 5 ans



Ei178 : Flash Lumineux

Connexion sur le bornier auxiliaire du Ei170RF ou Ei171RF
Longueur du câble : 10 m
Garantie : 5 ans



Solution personnes à mobilité réduite (PMR)

Interrupteur de contrôle Ei450

Code article : Ei450 / code EAN : 5099383004731

Trois fonctions de contrôle :

- Test : teste l'ensemble des détecteurs interconnectés
- Localisation : localise le détecteur à l'origine de l'alerte en interrompant les alarmes des autres détecteurs
- Silence : désactive temporairement l'alarme

Affichage de Pictogrammes : FEU / PILE / CO

Alimentation : pile lithium scellée 10 ans

Fixation murale

Protection antivol

Vis et chevilles fournies

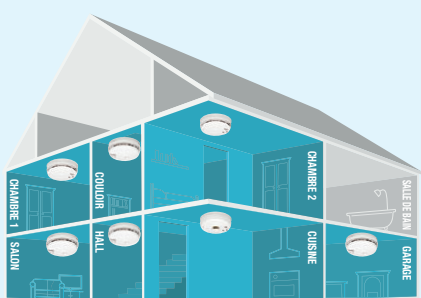
Garantie : 5 ans

RadioLINK⁺

CE

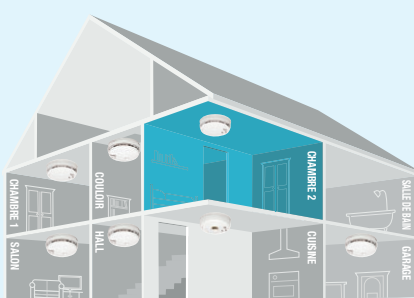


- ✓ 1 bouton unique
- ✓ 3 fonctions
- ✓ Indicateurs visuels
- ✓ Alimentation intégrée ne demandant pas de câblage
- ✓ Communication RadioLINK⁺



Test

Tous les détecteurs du réseau



Localise

Le (ou les) détecteur(s) détectant une problématique

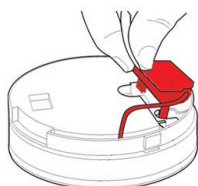


Silence

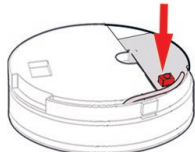
Place le réseau en silence (si le système estime qu'il n'y a pas de danger)

1

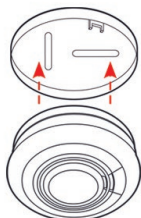
Enfichez le module



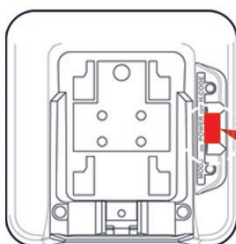
Pressez le bouton pour démarrer la synchronisation



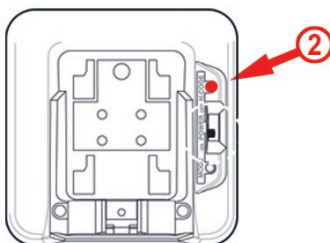
Fixez le DAAF au plafond puis enclenchez le DAAF



2



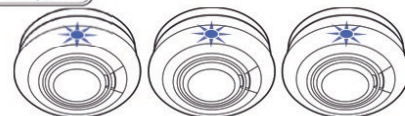
1. Placez l'interrupteur sur ON



2. Pressez le bouton HCODE pour démarrer la synchronisation

3

Les LED de chaque produit indiquent le nombre de produits synchronisés



Exemple :

3 détecteurs
et un interrupteur Ei450

=

Les LED clignotent 4 fois
sur chaque produit

Maintenance et Entretien

Comment entretenir son détecteur de fumée ?

- Nettoyer régulièrement les grilles du détecteur à l'aide d'un chiffon humide ou d'un aspirateur pour retirer les poussières et les toiles d'araignées.
- Tester le bon fonctionnement du détecteur en pressant le bouton Test au minimum une fois par mois.
- Pour les détecteurs à pile Alcaline 9V, il est conseillé de remplacer la pile tous les ans, ou lorsque le détecteur émet un bip toutes les minutes sans que le LED rouge clignote. Nos détecteurs à pile lithium scellée 10 ans sont conçus de telle sorte que la pile alimentera le détecteur durant toute sa durée de vie.

Pourquoi est-il important de tester régulièrement le détecteur en pressant le bouton Test ?

Le détecteur effectue un Autotest toutes les 45 secondes pour contrôler le bon fonctionnement du capteur, de la carte électronique et de la pile. Cependant, cet Autotest ne vérifie pas la puissance sonore de l'alerte que seul l'utilisateur est capable de juger efficace. En pressant le Bouton Test, vous effectuez donc un Test complet du système, et vous vous assurez que le détecteur sera capable de vous alerter si un incendie survient.

Quand faut-il remplacer la pile Alcaline du détecteur ?

Le détecteur effectue un autotest toutes les 45 secondes. En cas de pile faible, le détecteur émettra un bip toutes les minutes pour indiquer que la pile doit être changée. Bien que l'autonomie de la pile puisse atteindre plusieurs années, nous vous conseillons de la remplacer tous les ans.

Quand faut-il remplacer le détecteur autonome ?

Comme tout produit électronique, le détecteur vieillit et peut devenir moins fiable.

Un détecteur autonome a une durée de vie de 10 ans. Une étiquette apposée sur le détecteur indique la date de remplacement du produit.



A quoi sert le Bouton Silence ?

Le bouton Silence permet de désactiver l'alarme durant 10 minutes sans enlever la pile. Cette option s'avère très utile en cas de fausses alertes ou d'alertes intempestives.

A quoi sert l'interconnexion ?

Pour augmenter la protection, il est possible d'interconnecter les détecteurs de fumée. Ainsi, si un détecteur de fumée perçoit une fumée, l'ensemble des détecteurs interconnectés déclencheront leur alarme. Cette option est recommandée pour une grande habitation ou une maison à plusieurs étages.

Quand peut-on faire de l'interconnexion ?

L'interconnexion des détecteurs de fumée et de chaleur n'est possible que dans une même habitation (pas d'interconnexion entre appartements différents).

Identifier le détecteur à l'origine de l'alarme dans un réseau



Remarque : la mise en silence d'un ensemble de détecteurs interconnectés ne peut se faire que par celui à l'origine de l'alerte.

La loi française et la marque NF

La Loi Française

- ✓ **Quand ? Obligatoire depuis le 8 Mars 2015**
- ✓ **Combien ? Au moins 1 DAAF par habitation**
- ✓ **DAAF autorisés en France ? Certifiés au minimum CE et EN14604**
- ✓ **Type de logements ? Logements domestiques/résidentiels :** Maisons, Appartements, locations saisonnières, foyers (pour étudiants, travailleurs...), logements de fonction et locations meublées.
- ✓ **A qui incombent l'achat et l'installation ? Au propriétaire**
 - **Si le logement est mis en location :** le propriétaire doit s'assurer de la bonne installation et du bon fonctionnement lors de l'établissement de l'état des lieux.
 - **Si le logement est déjà occupé par un locataire :** l'obligation d'installation faite au propriétaire est satisfaite par la fourniture d'un détecteur à son locataire ou, s'il le souhaite, par le remboursement au locataire de l'achat du détecteur.
 - **Pour les locations saisonnières, les logements de fonction, logements meublés, foyers :** l'obligation incombe au propriétaire que le logement soit vide ou occupé.

A qui incombe l'entretien, le bon fonctionnement et le remplacement ?

- **Durant le bail : Au locataire**
- **Pour les locations saisonnières, les logements de fonction, logements meublés, foyers : Au propriétaire.**

La certification de qualité

Les produits Ei Electronics sont reconnus et certifiés par les Marques de qualité tels que :



Que garantit la marque NF ?

La marque NF apporte la preuve que les produits certifiés sont bien conformes aux normes en vigueur et à des spécifications complémentaires. Elle informe clairement le consommateur sur les performances du produit et elle garantit son aptitude à l'emploi. Elle est délivrée par AFNOR Certification, organisme indépendant qui assure des contrôles réguliers des produits.

En savoir plus sur la marque NF :

<http://www.marque-nf.com/marquenf/argumentaires/NF-detecteurs-avertisseurs-autonomes-de-fumee.html>

Comment obtenir de l'aide ?

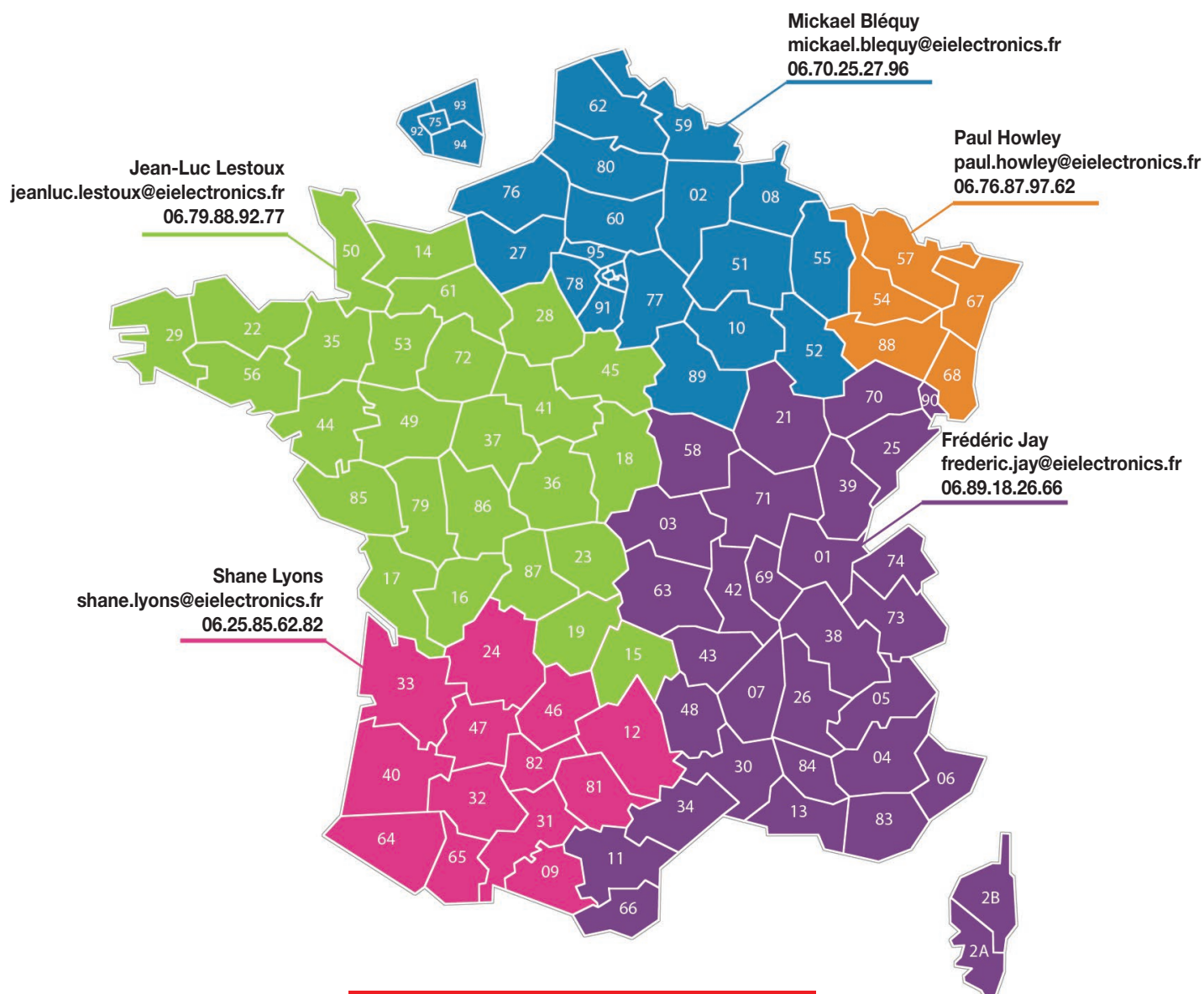
Vous pouvez contacter notre service client au 01 46 94 76 50 pour toute question technique ou commerciale. Les fiches techniques et les manuels d'utilisation sont disponibles sur notre site internet : www.eielectronics.fr

TEXTES LEGISLATIFS ET REGLEMENTAIRES

LOI n°2010-238 du 9 mars 2010 visant à rendre obligatoire l'installation de détecteurs de fumée dans tous les lieux d'habitation (1).
Décret n°2011-36 du 10 janvier 2011 relatif à l'installation de détecteurs de fumée dans tous les lieux d'habitation.
Arrêté du 5 février 2013 relatif à l'application des articles R. 129-12 à R. 129-15 du code de la construction et de l'habitation.
LOI n° 2014-366 du 24 mars 2014 pour l'accès au logement et un urbanisme rénové (1).
Décret n° 2015-114 du 2 février 2015 modifiant l'article R. 129-13 du code de la construction et de l'habitation.

Notre équipe

Notre équipe est à votre disposition pour répondre à vos questions techniques et vous aider dans l'élaboration de vos projets neuf et réhabilitation.



Service Client
Tel : 01 46 94 76 50

Service Technique
Tel : 01 46 94 76 50

Email: serviceclient@eielectronics.fr

DéTECTEURS Autonomes Pile												
Code article	Modèle	Capteur	Alimentation	Autonomie	Certifié	Intercon-nexion filaire	Option RF	AudioLINK	Socle	Garantie	Durée de vie	Prix indicatifs en € HT - 2019
Ei605-FR	Ei605	Fumée	Alcaline 9V	+ 1 an	CE EN14604 & NF292	-	-	-	multi-fit	5 ans	10 ans	21,60
Ei605C-FR	Ei605C	Fumée	Alcaline 9V	+ 1 an	CE EN14604 & NF292	Oui	Ei605MRF	-	multi-fit	5 ans	10 ans	24,00
Ei605TYC-FR	Ei605TYC	Fumée	Lithium 10 ans	+ 10 ans	CE EN14604 & NF292	Oui	Ei605MTYRF	-	multi-fit	5 ans	10 ans	37,90
Ei650F-3XFR	Ei650F	Fumée	Lithium 10 ans	+ 10 ans	CE EN14604 & NF292	-	-	-	multi-fit	5 ans	10 ans	29,90
Ei650WF-3XFR	Ei650WF	Fumée	Lithium 10 ans	+ 10 ans	CE EN14604 & NF292	-	Ei600MRF	-	multi-fit	5 ans	10 ans	35,90
Ei650iF-1XFR	Ei650iF	Fumée	Lithium 10 ans	+ 10 ans	CE EN14604 & NF292	-	-	Oui	multi-fit	5 ans	10 ans	35,90
Ei650iWF-1XFR	Ei650iWF	Fumée	Lithium 10 ans	+ 10 ans	CE EN14604 & NF292	-	Ei600MRF	Oui	multi-fit	5 ans	10 ans	39,90
Ei208W-3XFR	Ei208W	CO	Lithium 10 ans	+ 10 ans	CE EN50291 & NF292	-	Ei200MRF	Oui	-	5 ans	10 ans	41,90
Ei208DW-3XFR	Ei208DW	CO	Lithium 10 ans	+ 10 ans	CE EN50291 & NF292	-	Ei200MRF	Oui	-	5 ans	10 ans	58,80
Ei603C-FR	Ei603C	Chaleur	Alcaline 9V	+ 1 an	CE BS5446-2	-	Ei605MRF	-	multi-fit	5 ans	10 ans	28,80
Ei603TYC-FR	Ei603TYC	Chaleur	Lithium 10 ans	+ 10 ans	CE BS5446-2	Oui	Ei600MRF	-	multi-fit	5 ans	10 ans	50,40

Module RF RadioliNK - A enficher dans le détecteur												
Code article	Modèle	Capteur	Alimentation	Autonomie	Compatibilité			Garantie	Durée de vie	Prix indicatifs en € HT - 2019		
Ei605MRF-FR	Ei605MRF	Module	-	-	Ei605C et Ei603C			5 ans	10 ans	38,40		
Ei605MTYRF-FR	Ei605MTYRF	Module	Lithium 10 ans	+ 10 ans	Ei605TYC			5 ans	10 ans	60,00		
Ei600MRF-1XFR	Ei600MRF	Module	Lithium 10 ans	+ 10 ans	Ei650WF, Ei650iWF, Ei603TYC			5 ans	10 ans	60,00		
Ei200MRF-1XFR	Ei200MRF	Module	Lithium 10 ans	+ 10 ans	Gamme Ei208			5 ans	10 ans	45,60		

DéTECTEURS Autonomes Secteur												
Code article	Modèle	Capteur	Alimentation	Autonomie sur alim. secours	Certifié	Intercon-nexion filaire	Option RF	Contact Sec	Socle	Garantie	Durée de vie	Prix indicatifs en € HT - 2019
Ei146-BM	Ei146	Fumée	230V/Alcaline 9V	2 ans	CE EN14604:2005	Oui	Ei168RC	-	easi-fit	5 ans	10 ans	44,40
Ei144-RC	Ei144	Chaleur	230V/Alcaline 9V	2 ans	CE BS5446-2	Oui	Ei168RC	-	easi-fit	5 ans	10 ans	48,00
Ei166e-1XFR	Ei166e	Fumée	230V/Bat. Rech.	1 mois	CE EN14604:2005	Oui	Ei100MRF	-	easi-fit	5 ans	10 ans	66,00
Ei164e-1XFR	Ei164e	Chaleur	230V/Bat. Rech.	1 mois	CE BS5446-2	Oui	Ei168RC	-	easi-fit	5 ans	10 ans	68,40
Ei261ENRC	Ei261	Co	230V/Bat. Rech.	1 mois	EN50291-1:2010	Oui	Ei420	-	-	5 ans	10 ans	83,30
Ei262	Ei262	Co	230V/Bat. Rech.	1 mois	EN50291-1:2010	Oui	intégrée	-	-	5 ans	10 ans	120,00

Accessoires pour Gamme Secteur												
Code article	Modèle	Type	Alimentation	Compatibilité		Fonction			Garantie	Durée de vie	Prix indicatifs en € HT - 2019	
Ei128RBU-1XFR	Ei128RBU	Socle	230V/Bat. Rech.	Gamme Ei140		Contact Sec 230V/5A			5 ans	10 ans	69,60	
Ei168RC	Ei168RC	Socle	230V/Bat. Rech.	Gamme Ei140		Emetteur/Récepteur RadioliNK			5 ans	10 ans	66,00	
Ei100MRF-1XFR	Ei100MRF	Module	-	Gamme Ei160e		Module Radio pour série Ei160e			5 ans	10 ans	60,00	

Accessoires RadioliNK												
Code article	Modèle	Alimentation		Fonction			Garantie	Durée de vie	Prix indicatifs en € HT - 2019			
Ei170RF-FR	Ei170RF	230V / Batterie Rech.		Solution Malentendants (Flash + Coussin)			5 ans	10 ans	204,00			
Ei171RF-FR	Ei171RF	230V / Batterie Rech.		Solution Malentendants (Flash)			5 ans	10 ans	154,80			
Ei174	Ei174	Via Ei170RF		Coussin Vibrant - Connectable sur Aux du Ei170RF ou Ei171RF			5 ans	10 ans	49,20			
Ei178	Ei178	Via Ei170RF		Flash Lumineux rond - Connectable sur Aux du Ei170RF ou Ei171RF			5 ans	10 ans	66,00			
Ei450	Ei450	Lithium scellée 10 ans		Interrupteur de Contrôle			5 ans	10 ans	92,40			
Ei411-BM	Ei411H	Lithium scellée 10 ans		Commande Murale - 3 boutons			5 ans	10 ans	91,20			
Ei407-BM	Ei407	Lithium scellée 10 ans		Déclencheur Manuel			5 ans	10 ans	64,80			
Ei413	Ei413	12/30V DC		Interface d'alarme bidirectionnelle - Alim 12/30V par centrale - 3 contacts 30V/1A			5 ans	10 ans	105,60			
Ei414	Ei414	12/30V DC ou 230V /Bat. Rech.		Interface d'alarme bidirectionnelle - Alim 12/30V ou 230V secours - 3 contacts 230V/5A			5 ans	10 ans	231,40			
Ei428-BM	Ei428	230V / Batterie Rech.		Boitier Relais - Alim Secteur et batterie de secours - contact 230V/5A			5 ans	10 ans	88,80			
YO3	YO3	230V		Sirène 230V - 90/100dB à 1m - IP66 - Connexion sur relais			5 ans	10 ans	94,08			
SAB300	SAB300	230V		Flash lumineux 230V - IP65 - Connexion sur relais			5 ans	10 ans	43,80			
Ei408-BM	Ei408	Lithium scellée 10 ans		Emetteur RadioliNK - pour activation de l'alarme par appareil externe			5 ans	10 ans	64,80			
Ei420	Ei420	230V/Batterie Rech.		Répéteur RadioliNK			5 ans	10 ans	81,00			

Avertissement :

Photos et caractéristiques non contractuelles, Ei Electronics se réserve le droit de modifier les caractéristiques techniques sans préavis. Ei Electronics dégage toute responsabilité consécutive à l'utilisation incorrecte des informations et schémas reproduits dans le présent ouvrage, et ne saurait être tenu responsable ni d'éventuelles erreurs ou omissions, ni de conséquences liées à la mise en œuvre des informations et schémas contenus dans cet ouvrage.



Electronics[®]
fire + gas detection

Ei Electronics SAS

88 Avenue des Ternes

75017 PARIS

service client : 01 46 94 76 50

email : serviceclient@eielectronics.fr

www.eielectronics.fr