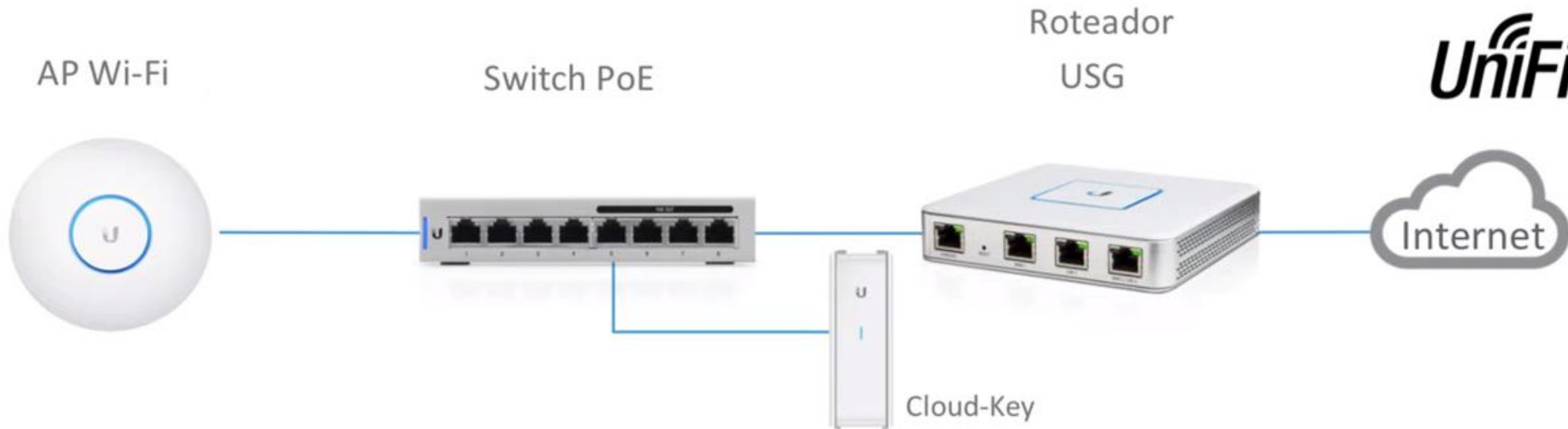


O UDR é equipamento 4 em 1:

**Router + Switch 4P Gigabit com 2xPoE
+ Access Point WiFi6 + Cloud Key**



=



O que é o UDR da Ubiquiti

É um equipamento compacto 4-em-1, composto por:

Um router para ligação à Internet e com uma robusta firewall.

Um controlador que permite a gestão remota, através da cloud, do UDR e de toda a rede Unifi no local.

Um switch de 4 portas a Gigabit em que duas dessas portas podem fornecer PoE (15W cada).

Um acess point WiFi 6 e que permite criar uma rede WiFi para habitações, escritórios ou pequenos negócios e que pode ser expandida através de Aps por cabo ou via rádio.

As empresas instaladoras vão poder fornecer um suporte remoto aos clientes, resolvendo o problema num menor tempo e com um menor custo, uma vez que não são necessárias deslocações.

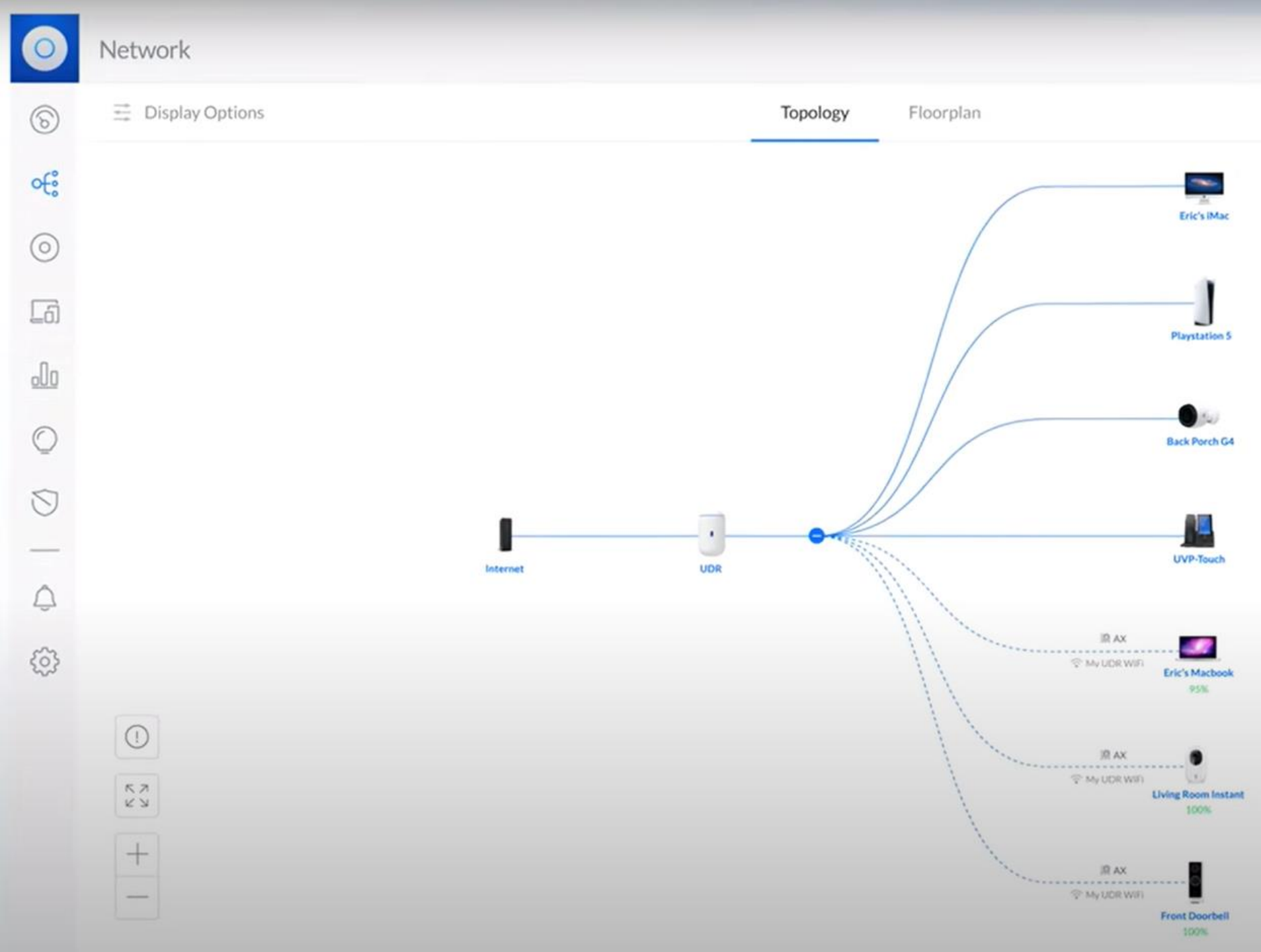


Configuração rápida através de telemóvel



APP UniFi Network

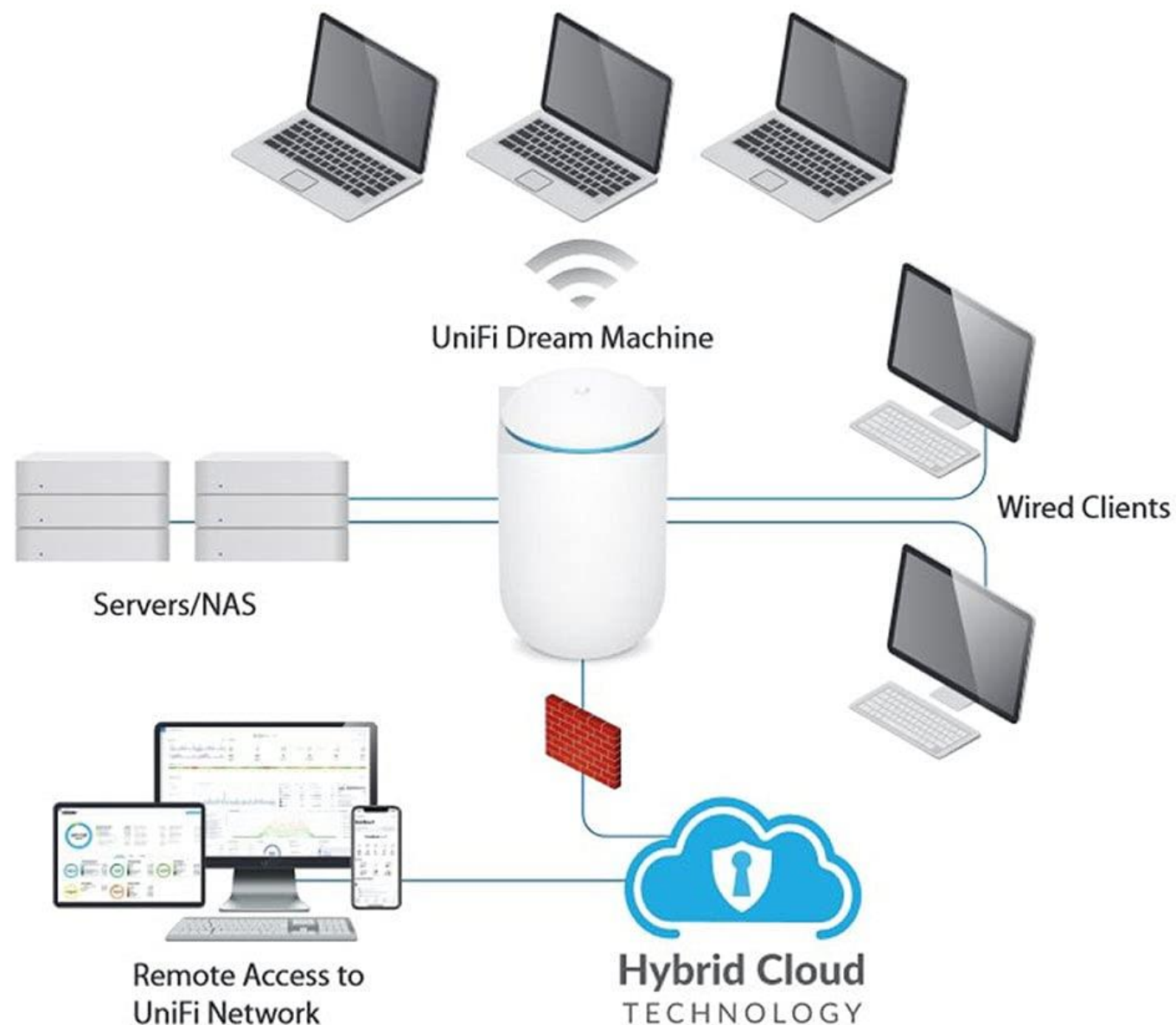




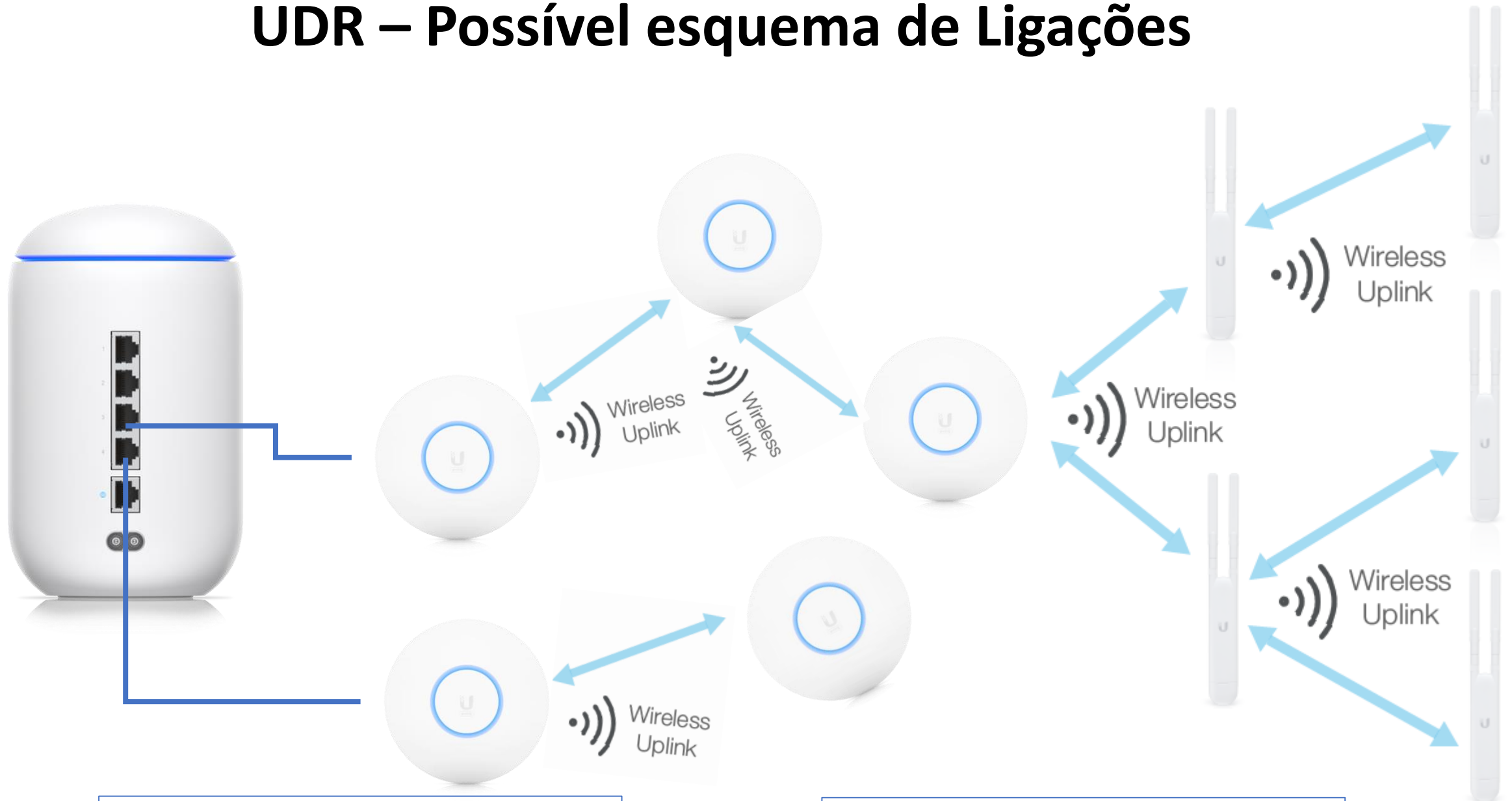
Permite a gestão remota de todos os equipamentos UniFi que estejam no local.

Aplicações: Habitações e pequenos negócios

O UDR pode substituir o router da empresa de telecomunicações, criar uma rede wifi, ligar até 2 APs por cabo e vários via rádio.



UDR – Possível esquema de Ligações



Até 2 access points (APs) por cabo, alimentados pelas portas PoE do UDR

Vários APs de interior e exterior que comunicação entre si por via rádio

UDR – Aplicação para projetos de CCTV + WiFi



UDR – Aplicação para CRA's



CRA

A forma mais segura de efetuar ligações de clientes a uma CRA é através de uma VPN.

